



1

# Frelon asiatique

*Vespa velutina* « *nigrithorax* »

# Présentation



- JADOT Nicolas
- 14/10/1980
- Pompier Professionnel à Liège (2007) et Pompier Volontaire en Zone Luxembourg (2010)
- Gérant Société DARE-DARD (2020)







## FRELON ASIATIQUE :

*Espèce invasive menaçant les abeilles et la biodiversité*



# FRELON ASIATIQUE :

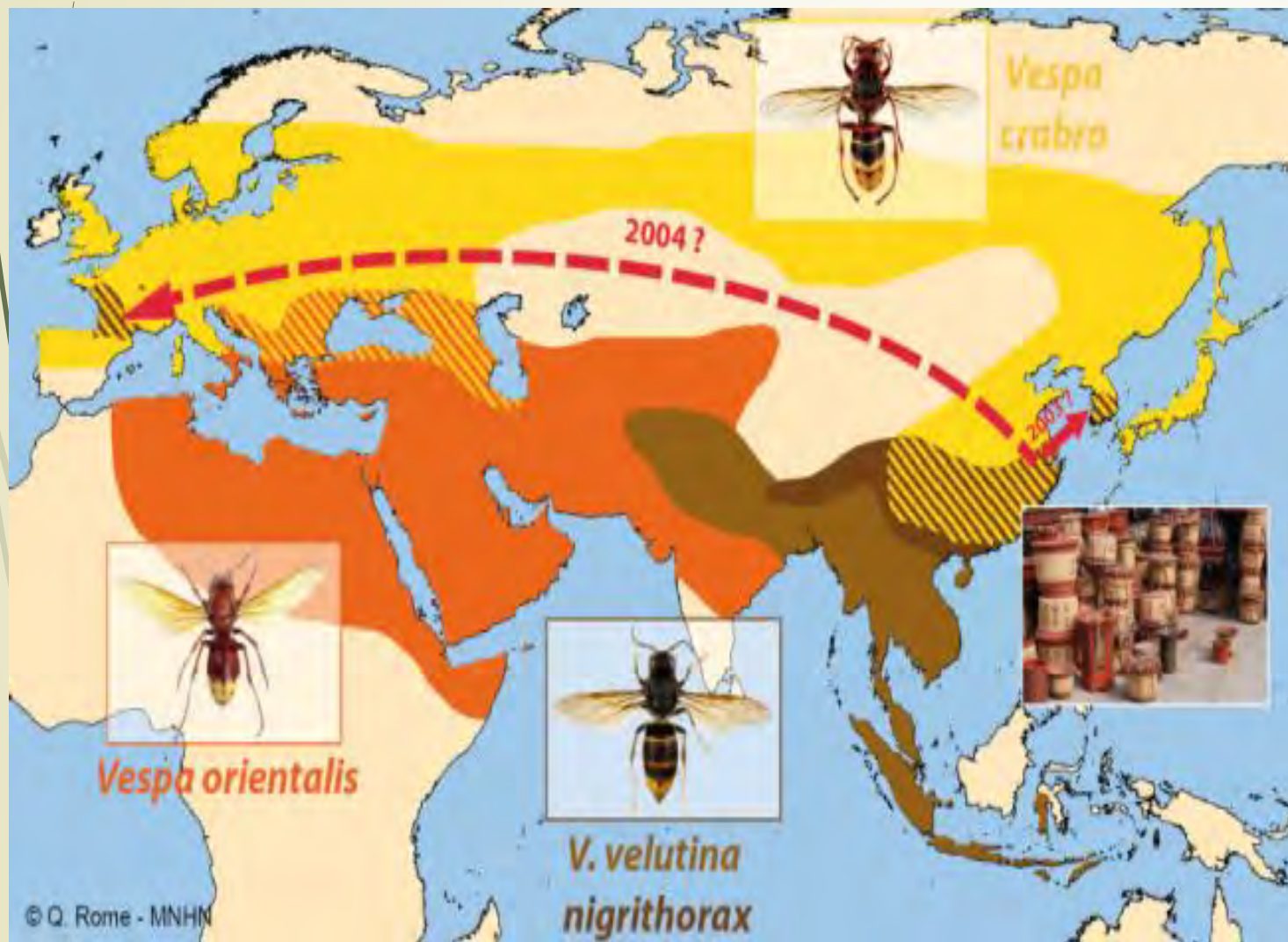
4

*Espèce invasive menaçant les abeilles et la biodiversité*





# Origine



•Le FA est présent du nord de l'Inde à la Chine.

•Les individus de la sous-espèce introduite en France, *Vespa velutina nigrithorax*, sont supposés être originaires de Chine.

•Le FA aurait été introduit accidentellement en France en 2004 Lot-et-Garonne via des poteries importées de Chine (Yunnan).

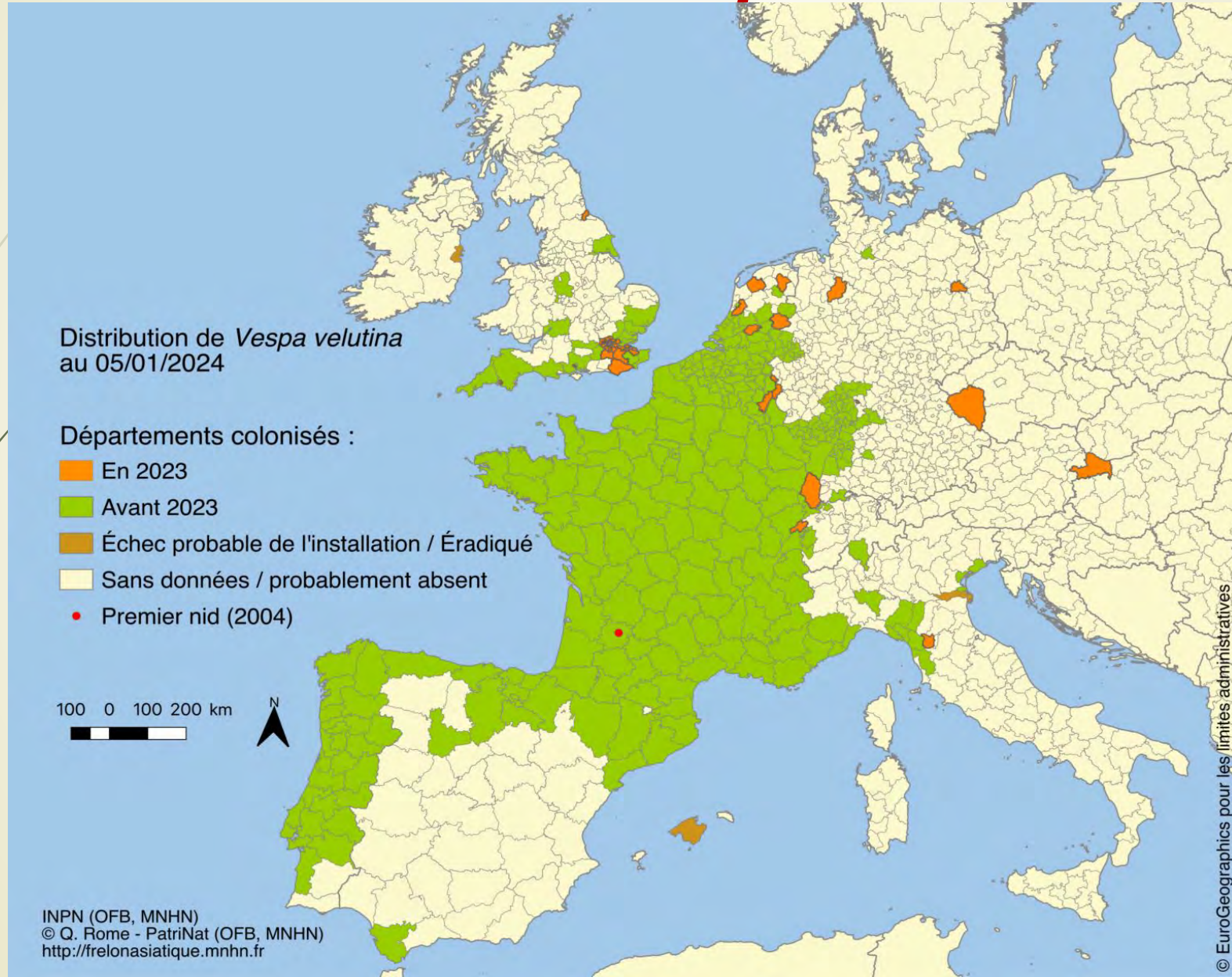
•Depuis, il connaît une croissance exponentielle avec des conséquences non négligeables.

# Origine





# Evolution en Europe



# Arrivée en Belgique

- Octobre 2011 : Flobecq 1 mâle capturé
- Octobre 2014 : Villers-la-Ville 1 individu (non capturé)
- Novembre 2016 : Guignies 1 nid actif découvert dans un arbre
- Avril-mai 2017 : Guignies 4 fondatrices prises dans 70 pièges
- Mai 2017 : Celles 1 amorce de nid primaire + 1 fondatrice
- Mai 2017 : Audenaerde 1 fondatrice capturée
- 02/08/2017 : Péronnes 1 ouvrière chassant au rucher  
↳ jours suivants : Péronnes Quelques ouvrières au même rucher
- 02/09/2017 : Tournai (St El) 1 ouvrière capturée au rucher  
↳ jours suivants : Tournai (St El) Quelques ouvrières au même rucher

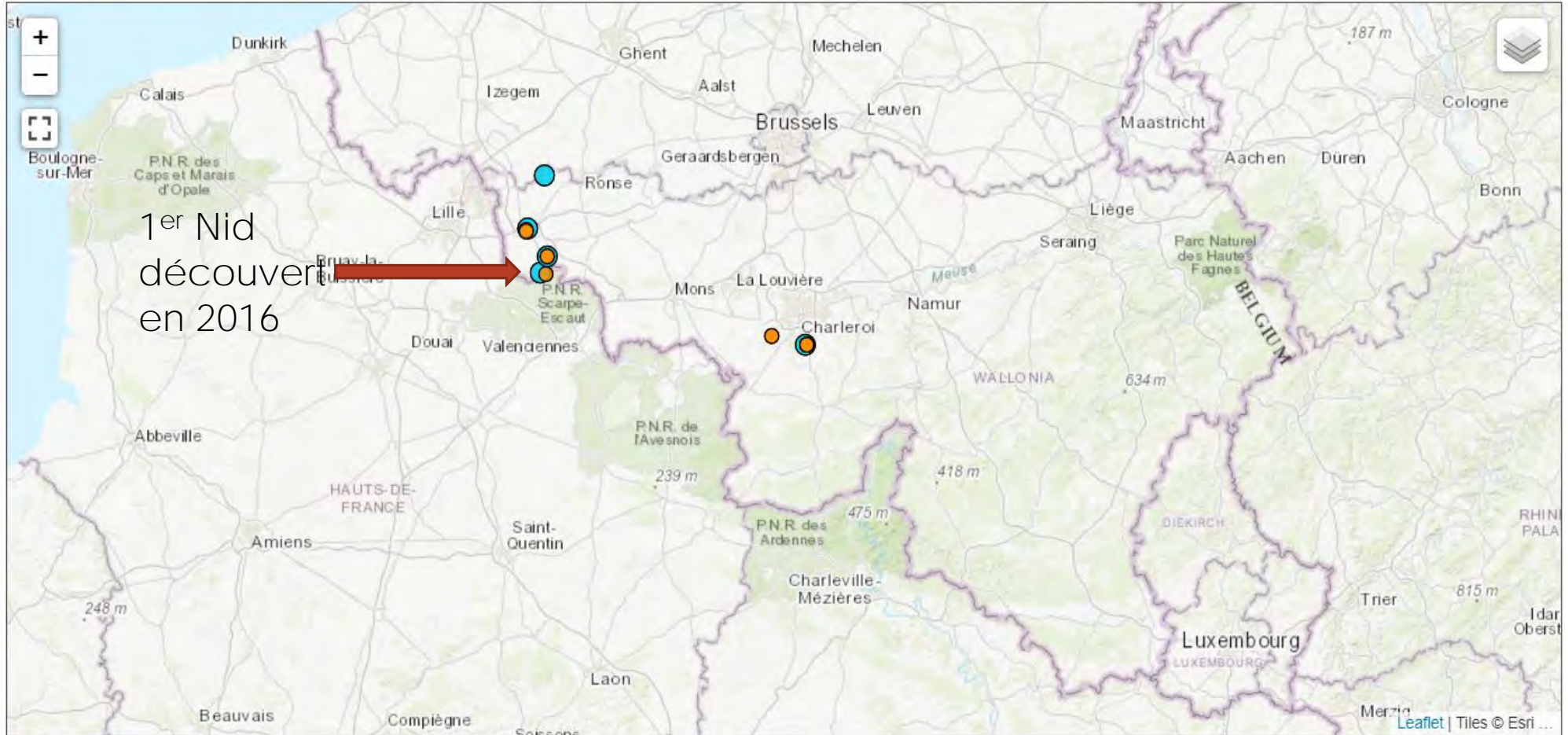


# En Belgique (2017) → 5 Nids

Filtrer les données par période : à partir du 01/01/2017

Jusqu'au 01/01/2018

Ok



1er Nid découvert en 2016

Individu(s) Nid Nid neutralisé Donnée antérieure ou postérieure à la période sélectionnée

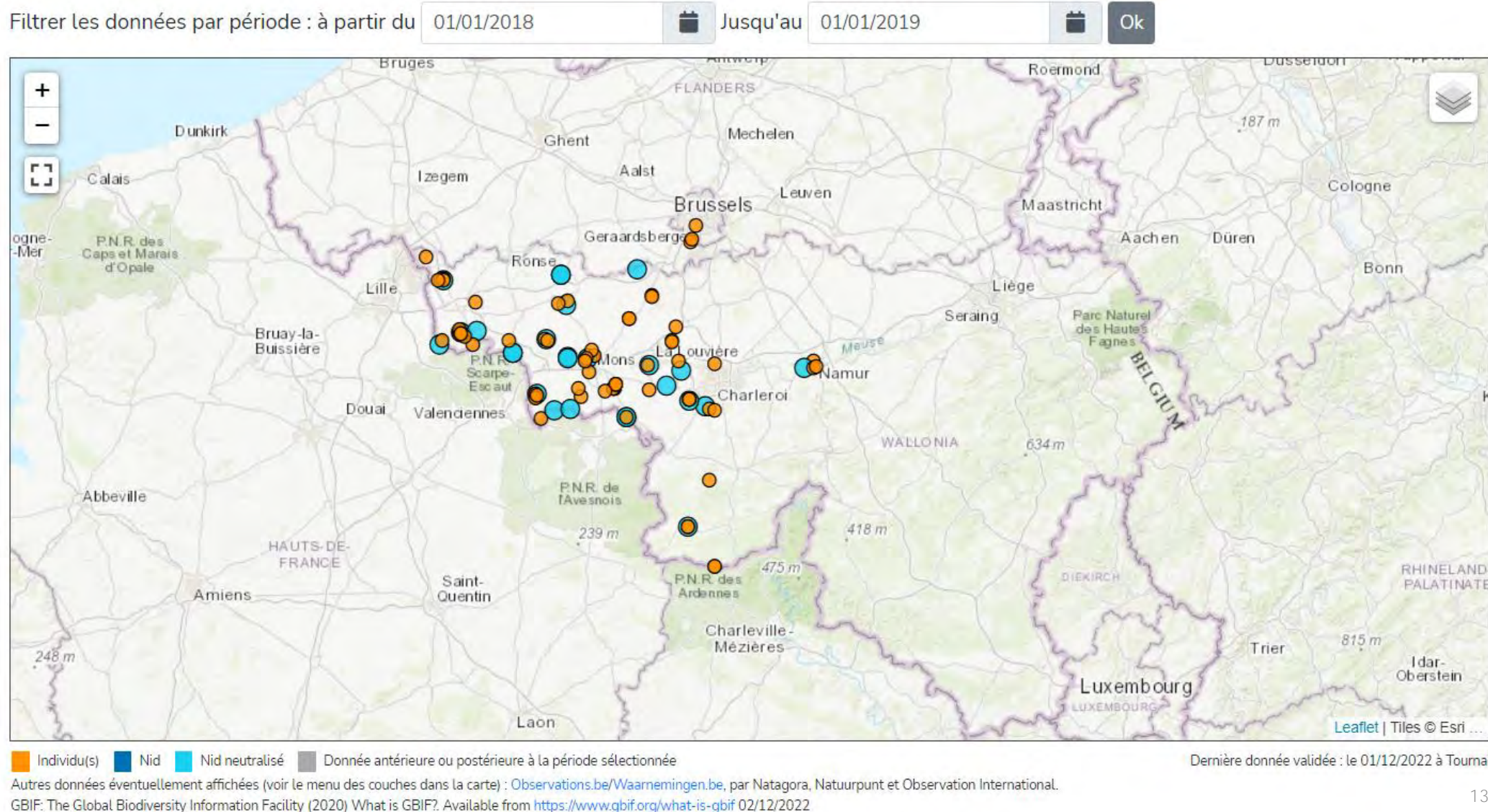
Dernière donnée validée : le 01/12/2022 à Tournai

Autres données éventuellement affichées (voir le menu des couches dans la carte) : [Observations.be/Waarnemingen.be](https://observations.be/Waarnemingen.be), par Natagora, Natuurpunt et Observation International.

GBIF: The Global Biodiversity Information Facility (2020) What is GBIF? Available from <https://www.gbif.org/what-is-gbif> 02/12/2022



# En Belgique (2018) → 21 Nids



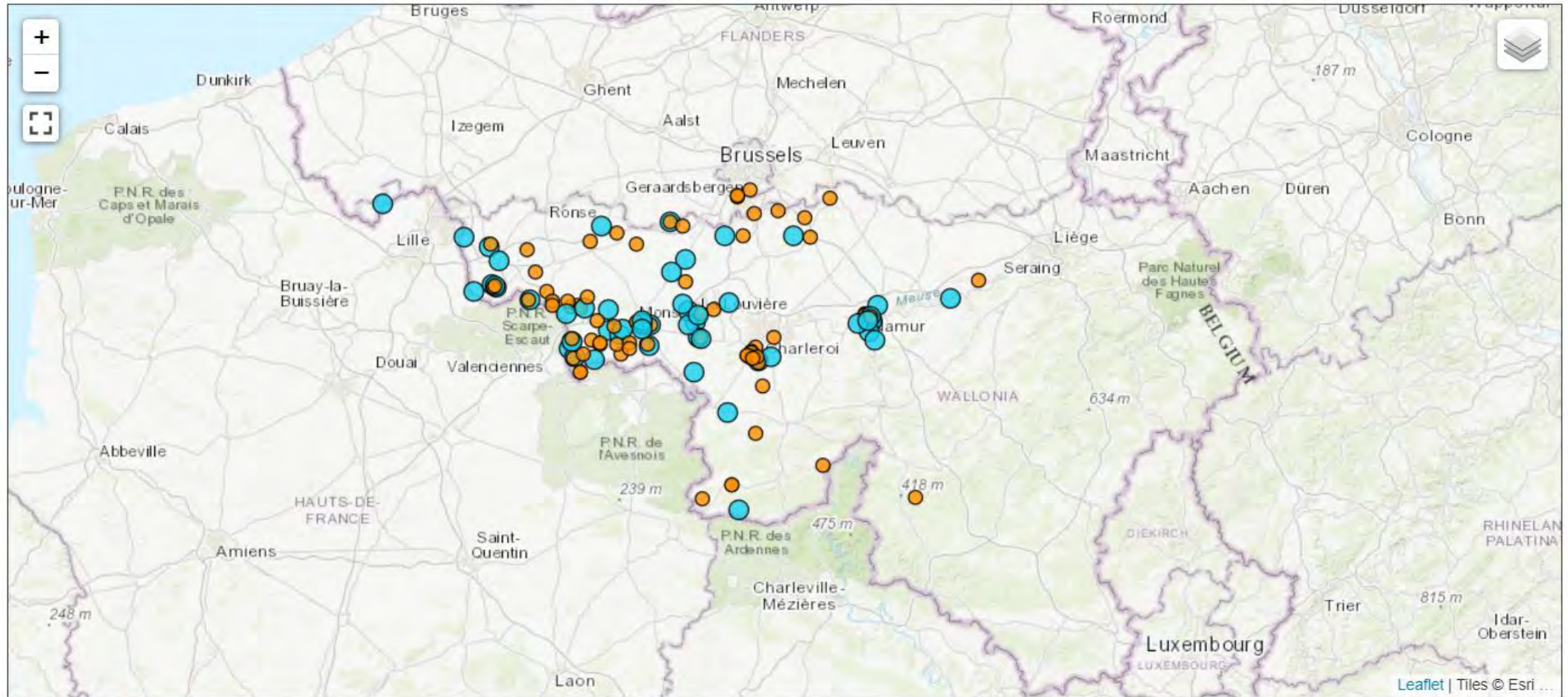


# En Belgique (2019) → 48 Nids

Filtrer les données par période : à partir du 01/01/2019

Jusqu'au 01/01/2020

Ok



■ Individu(s) ■ Nid ■ Nid neutralisé ■ Donnée antérieure ou postérieure à la période sélectionnée

Dernière donnée validée : le 01/12/2022 à Tournai

Autres données éventuellement affichées (voir le menu des couches dans la carte) : [Observations.be/Waarnemingen.be](https://observations.be/Waarnemingen.be), par Natagora, Natuurpunt et Observation International.

GBIF: The Global Biodiversity Information Facility (2020) What is GBIF?. Available from <https://www.gbif.org/what-is-gbif> 02/12/2022

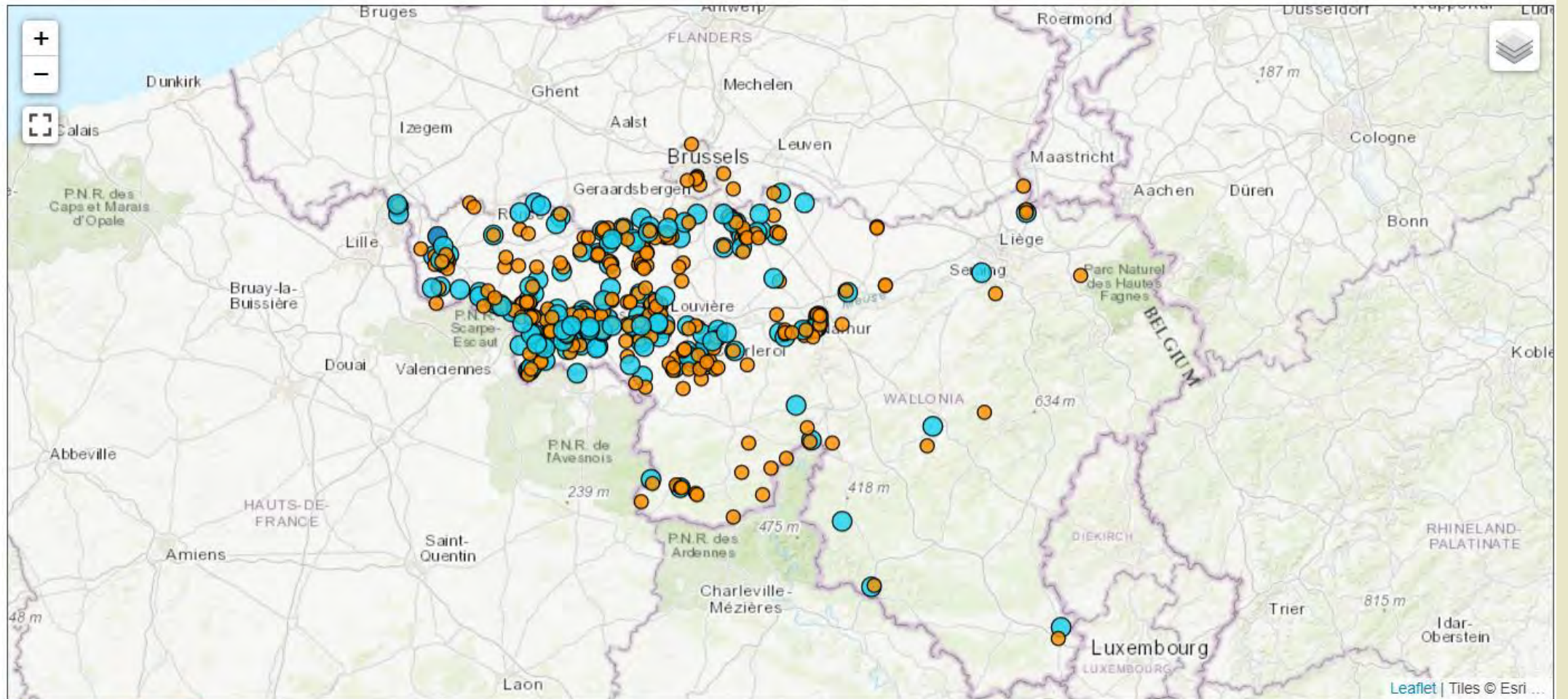


# En Belgique (2020) → 150 Nids

Filtrer les données par période : à partir du 01/01/2020

Jusqu'au 01/01/2021

Ok



Individu(s) Nid Nid neutralisé Donnée antérieure ou postérieure à la période sélectionnée

Dernière donnée validée : le 01/12/2022 à Tournai

Autres données éventuellement affichées (voir le menu des couches dans la carte) : [Observations.be/Waarnemingen.be](https://Observations.be/Waarnemingen.be), par Natagora, Natuurpunt et Observation International.

GBIF: The Global Biodiversity Information Facility (2020) What is GBIF?. Available from <https://www.gbif.org/what-is-gbif> 02/12/2022



# En Belgique (2021) → 200 Nids

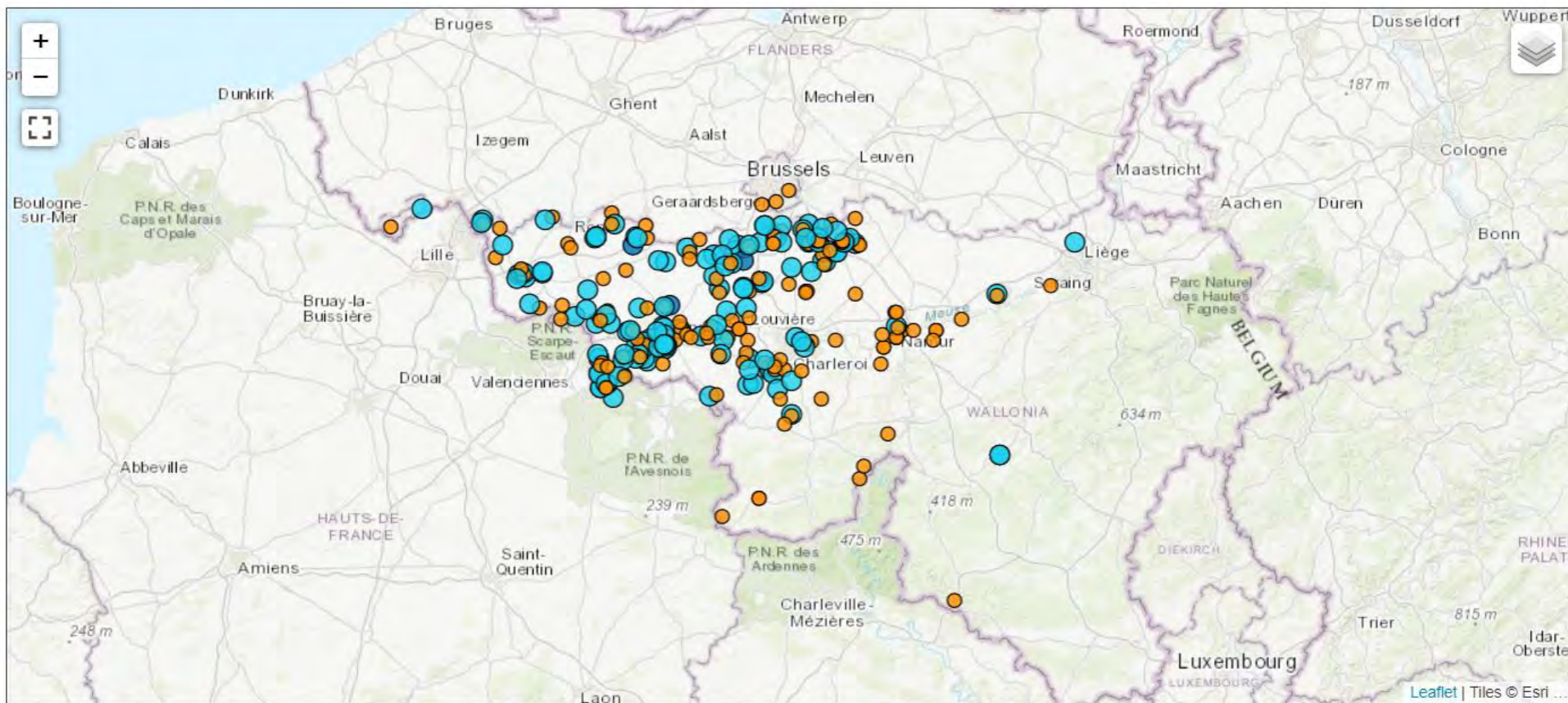
Filtrer les données par période : à partir du 01/01/2021



Jusqu'au 01/01/2022



Ok



Individu(s) Nid Nid neutralisé Donnée antérieure ou postérieure à la période sélectionnée

Dernière donnée validée : le 01/12/2022 à Tournai

Autres données éventuellement affichées (voir le menu des couches dans la carte) : [Observations.be/Waarnemingen.be](https://observations.be/Waarnemingen.be), par Natagora, Natuurpunt et Observation International.

GBIF: The Global Biodiversity Information Facility (2020) What is GBIF? Available from <https://www.gbif.org/what-is-gbif> 02/12/2022



# En Belgique (2022) → 2000 Nids

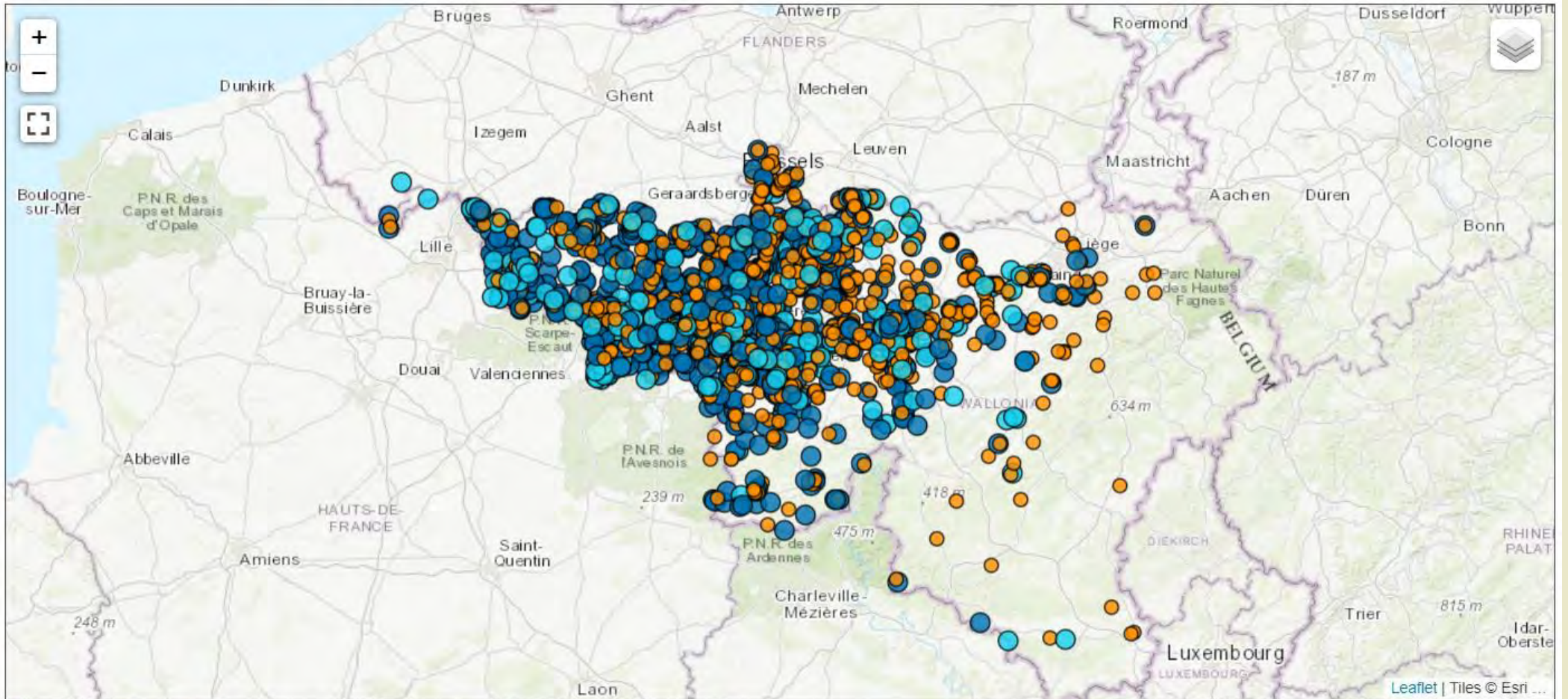
Filtrer les données par période : à partir du 01/01/2022



Jusqu'au 02/12/2022



Ok



Individu(s) Nid Nid neutralisé Donnée antérieure ou postérieure à la période sélectionnée

Dernière donnée validée : le 01/12/2022 à Tournai

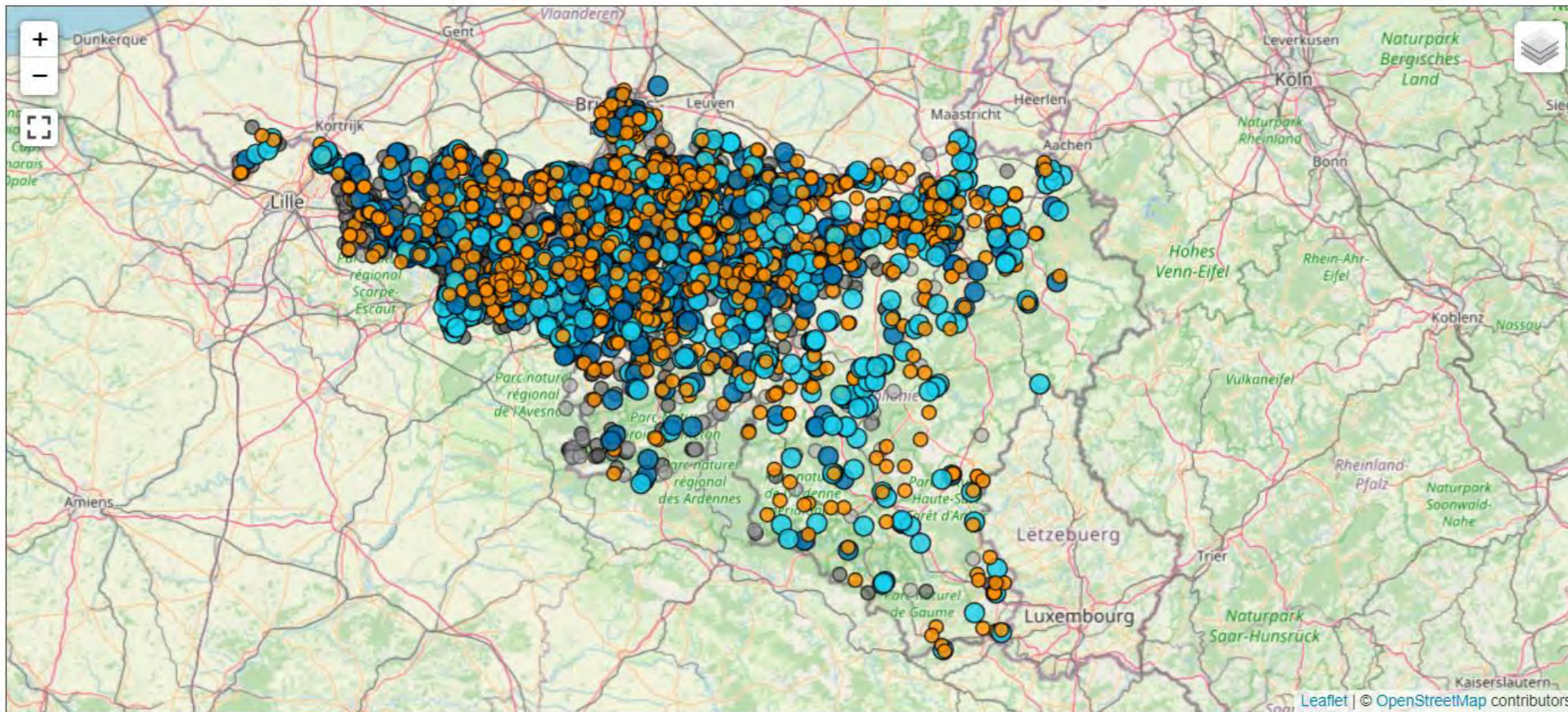
Autres données éventuellement affichées (voir le menu des couches dans la carte) : [Observations.be/Waarnemingen.be](https://www.observations.be/Waarnemingen.be), par Natagora, Natuurpunt et Observation International.

GBIF: The Global Biodiversity Information Facility (2020) What is GBIF?. Available from <https://www.gbif.org/what-is-gbif> 02/12/2022



# En Belgique (2023)

Filtrer les données par période : à partir du 01/01/2023 Jusqu'au 01/01/2024 Ok



Individu(s) Nid Nid neutralisé Donnée antérieure ou postérieure à la période sélectionnée

Dernière donnée validée : le 02/02/2024 à Namur

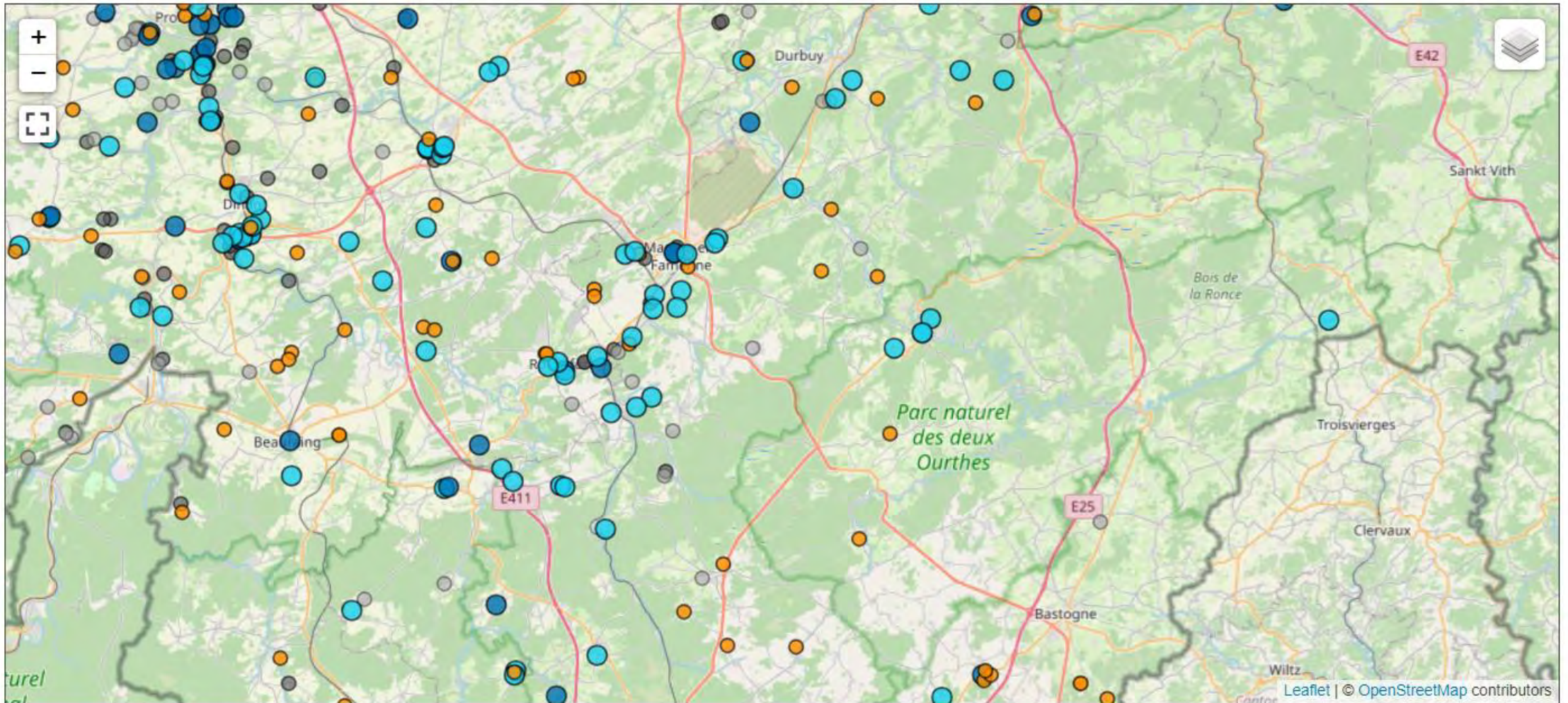


# Près de chez nous...

Filtrer les données par période : à partir du 01/01/2023

Jusqu'au 01/01/2024

Ok

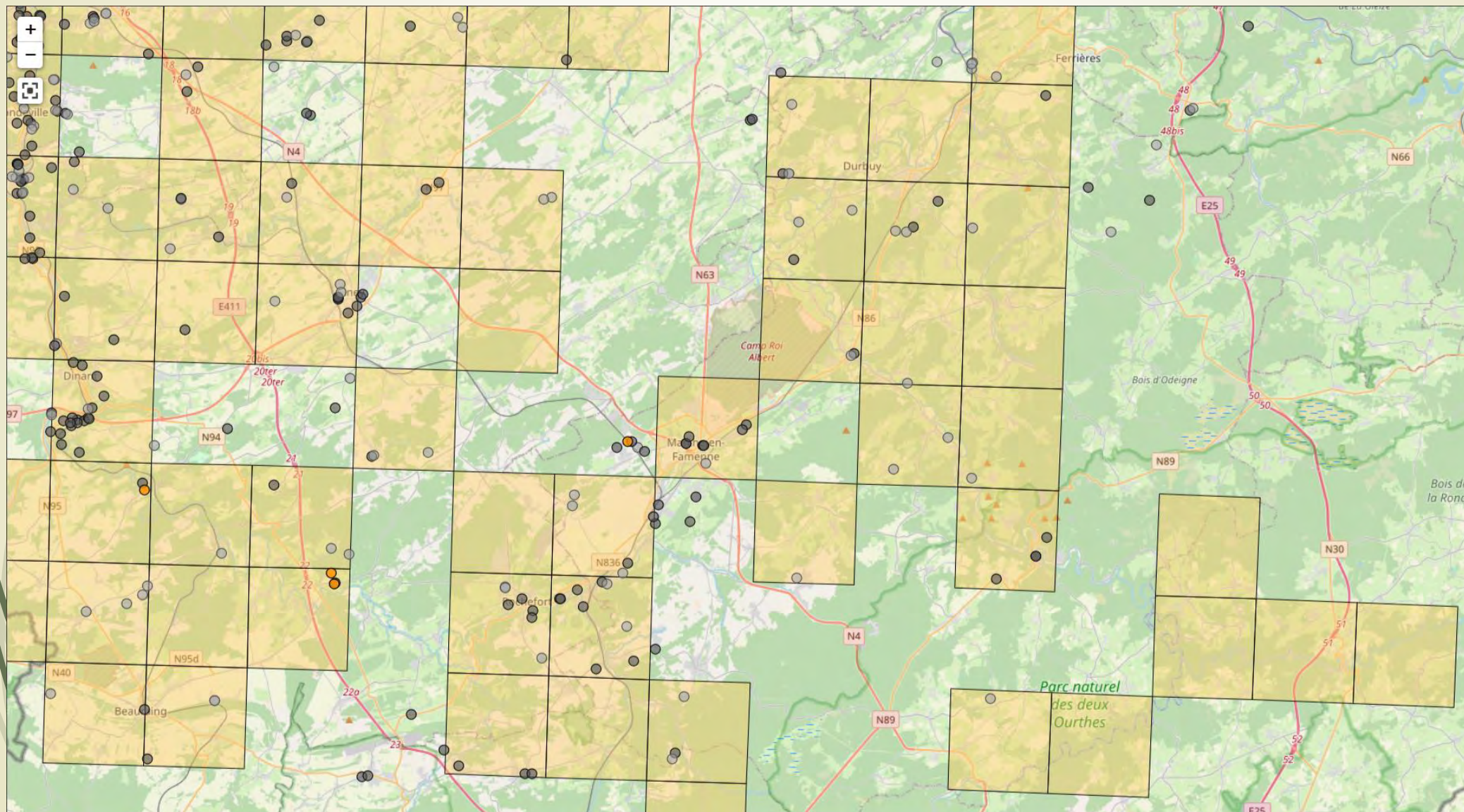


Individu(s) Nid Nid neutralisé Donnée antérieure ou postérieure à la période sélectionnée

Dernière donnée validée : le 02/02/2024 à Namur



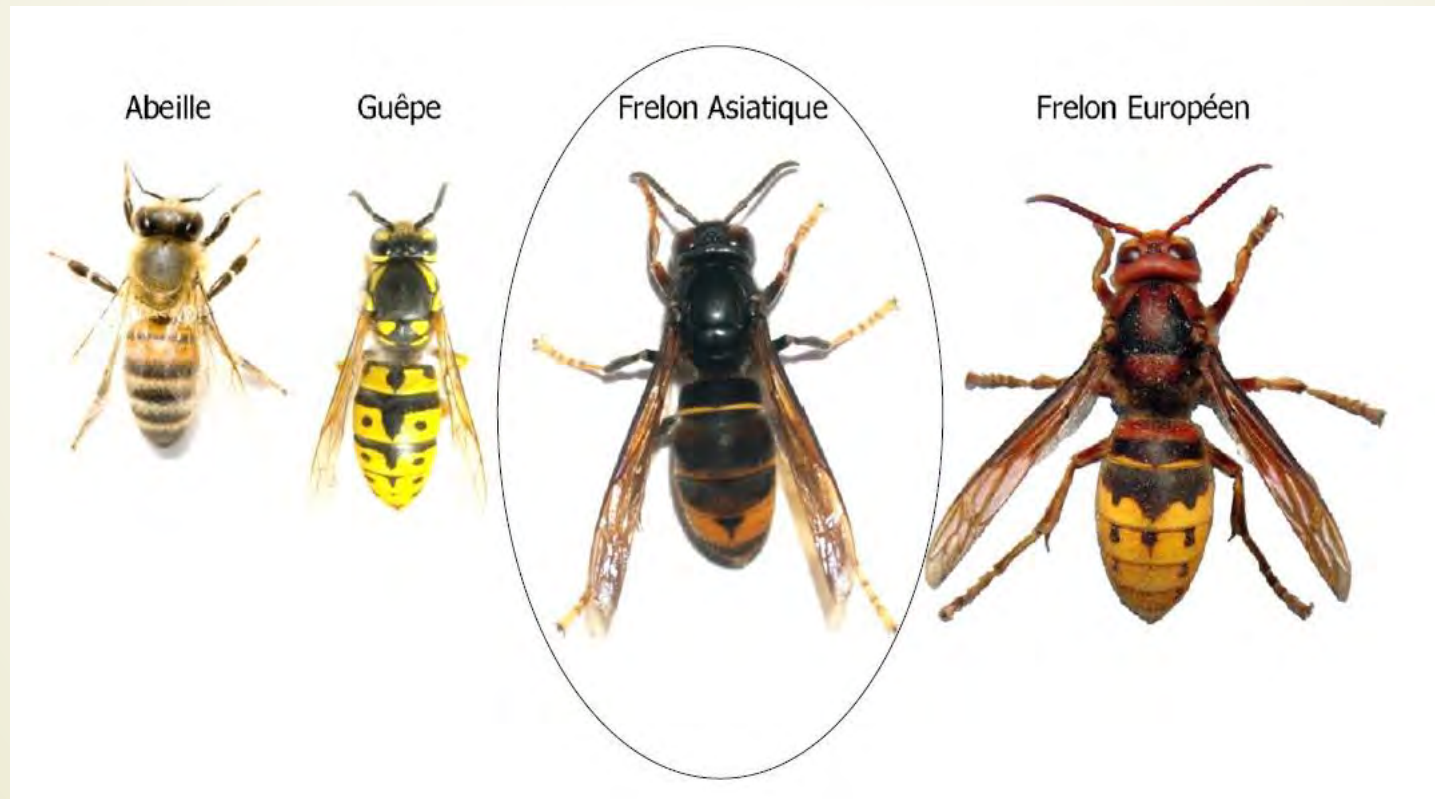
# Près de chez nous...





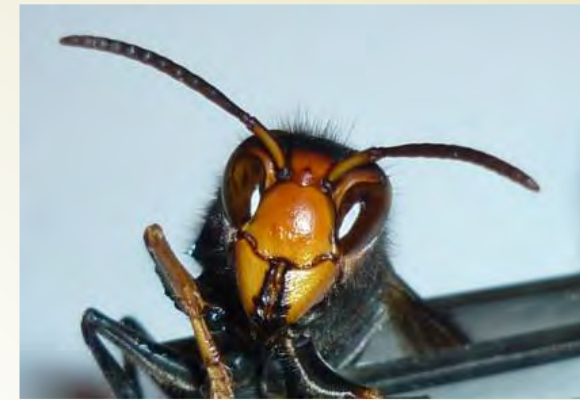
# Le reconnaître

Un hyménoptère parmi d'autres...





# Le reconnaître

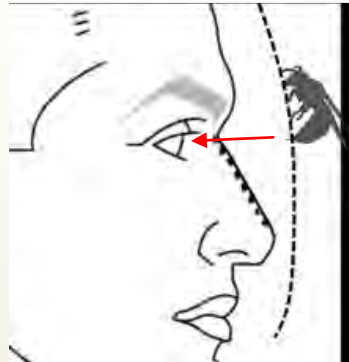
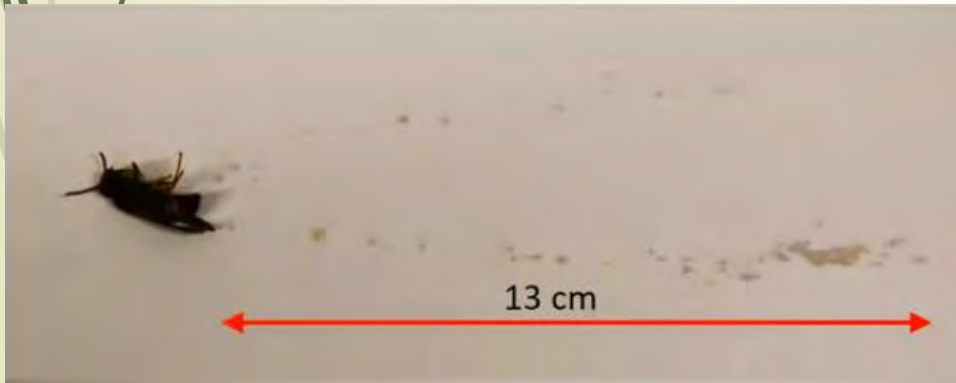
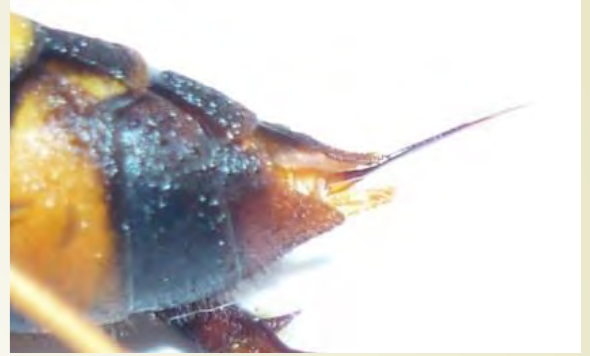


- Frelon asiatique
- *Vespa velutina*
- Taille : Adulte : Reine : 24-32 mm/Ouvrière : 17-30 mm.
- Tête : Face orange et front noir.
- Thorax : Entièrement brun noir.
- Abdomen : Les deux 1ers segments noirs bordés d'une fine bande jaune pâle, seul le 4ème segment fauve.
- Pattes : Jaunes à leur extrémité.



## ***Le dard***

- Seules les **femelles** en possèdent
- Jusqu'à **6 mm**
- Lisse. Ne reste pas dans notre chair
- Peut donc piquer plusieurs fois
- Attention à la protection contre les piqûres, les habits d'apiculteurs ne sont pas suffisamment protecteurs.
- *Attention à la projection de venin.*





# A ne pas confondre...

Frelon asiatique

Frelon européen



**Frelon asiatique  
(taille réelle 3 cm)**

**(jusqu'à 4 cm)**



ENTREE LATÉRALE



ENTREE BASALE



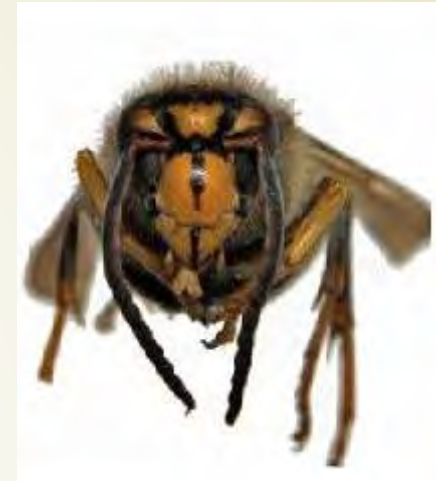
# A ne pas confondre...



Frelon asiatique



Guêpe des buissons





# A ne pas confondre...

Frelon asiatique



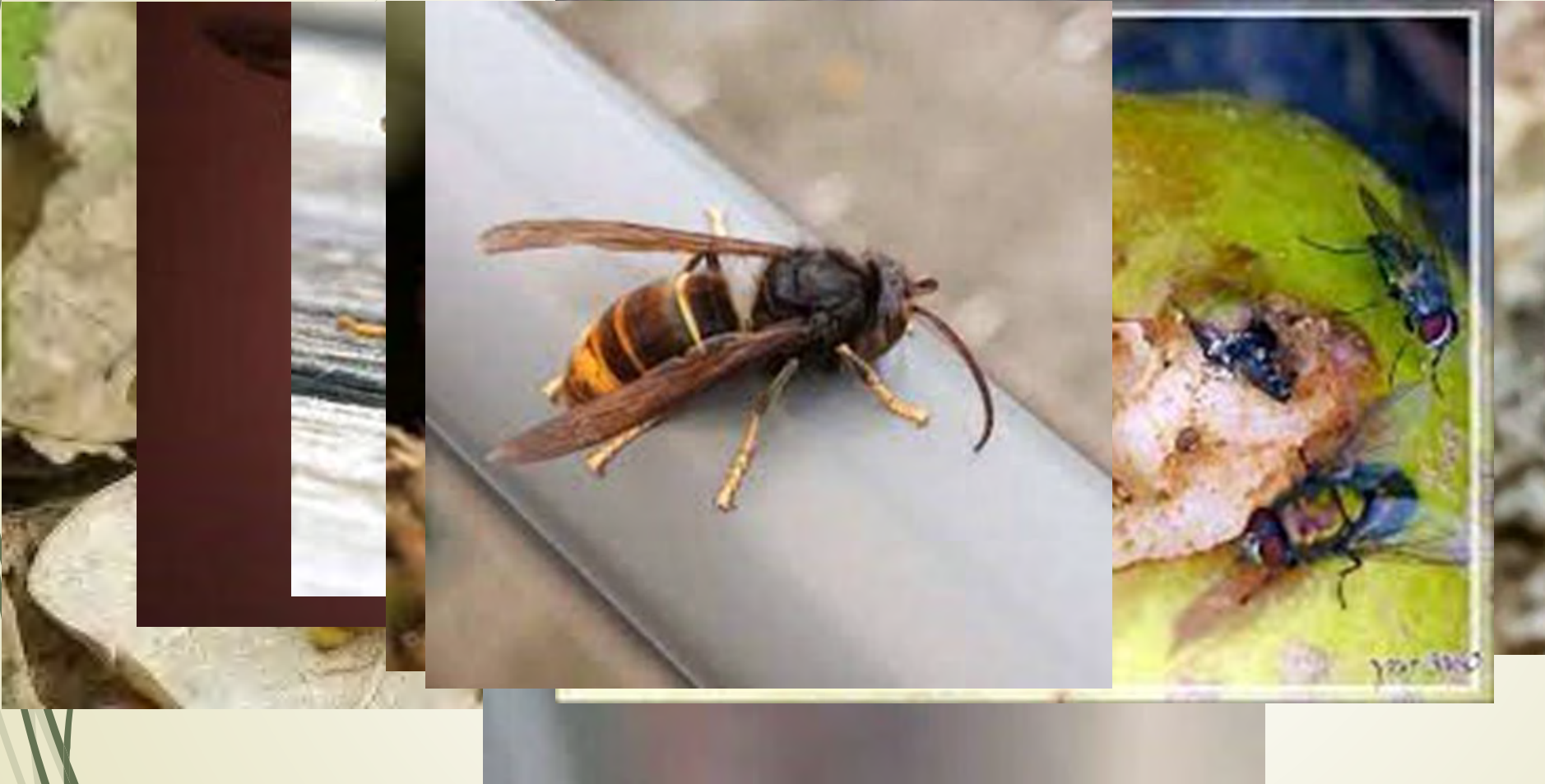
La Scolie des Jardins



De 4 à 5 cm



# *A vous de jouer...*





# Prise de connaissance avec le frelon asiatique



- Insectivore généraliste ;
- Viande de cadavres de vertébrés,
- Poissons et crevettes,
- *Les boulettes de proies servent à nourrir les larves. Les adultes ne se nourrissent que de liquides sucrés (miellat, nectar, miel...) et du liquide riche en protéines que régurgitent les larves lorsqu'ils les sollicitent.*
- Fruits mûrs (pommes, prunes, raisins... )
- Espèce peu agressive sauf à proximité du nid
- Espèce diurne (Interrompt toute activité à la tombée de la nuit)
- Volontiers citadin



# Biologie du frelon asiatique





# Biologie du frelon asiatique

27





# ***Biologie du frelon asiatique***

## **•Période printanière (mars à juin) :**

- Chaque reine fondatrice ébauche un nouveau nid, pond quelques oeufs et soigne ses premières larves.

## **•Période estivale :**

- Les ouvrières devenues adultes prennent en charge la construction du nid et l'entretien de la colonie ;  
- La reine consacra alors le reste de sa vie à pondre. Avec l'apparition des ouvrières, l'activité de la colonie s'intensifie considérablement et la taille du nid augmente pour atteindre son maximum au début de l'automne.

## **•Période automnale (octobre à novembre) :**

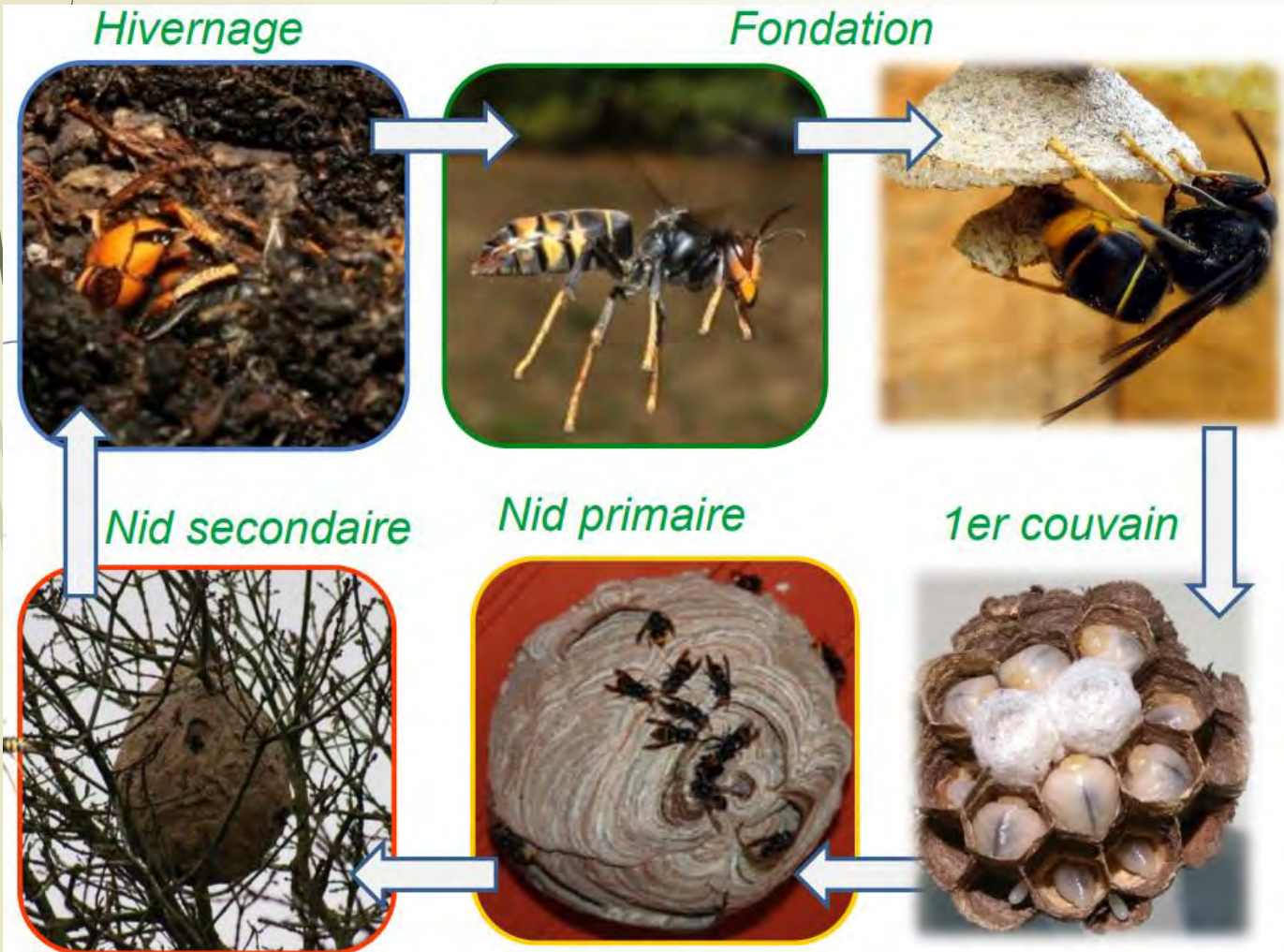
- Les femelles reproductrices de la nouvelle génération quittent le nid en compagnie des mâles pour s'accoupler (environ 500 par nid).

## **•Période hivernale :**

- Les femelles reproductrices fécondées hivernent (le reste meurt ou est non viable).

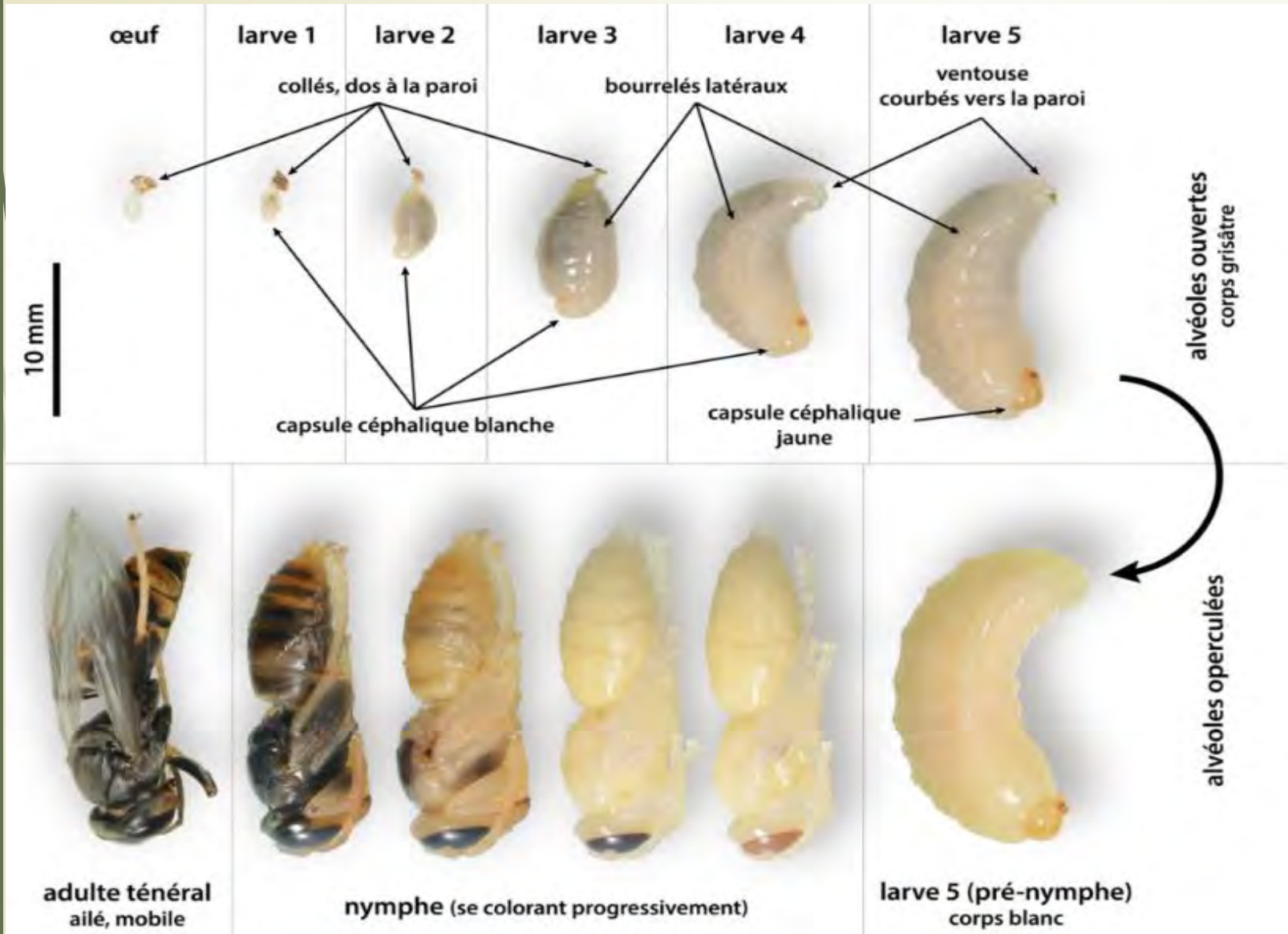


# Biologie du frelon asiatique



- ▶ Une fondatrice fécondée ==>> un nid.
- ▶ Dispersion automnale et/ou printanière des fondatrices.
- ▶ Multiplication explosive (50 à 500 fondatrices par nid).
- ▶ Avance de plusieurs dizaines de kilomètres par an. (+/- 60km)

# Stades d'évolution du FA



- Quand une femelle pond un **œuf**, elle laisse échapper un **spermatozoïde** et l'œuf est fécondé au moment de la ponte.
- Trois jours après la ponte, une **larve sort de l'œuf**.
- Au bout de neuf jours, la larve fabrique une cellule (opercule) et **s'enferme** dedans.
- La durée nécessaire au développement, varie de 34 à 53 jours (dépend de la T° et de la quantité de nourriture que reçoit la larve)



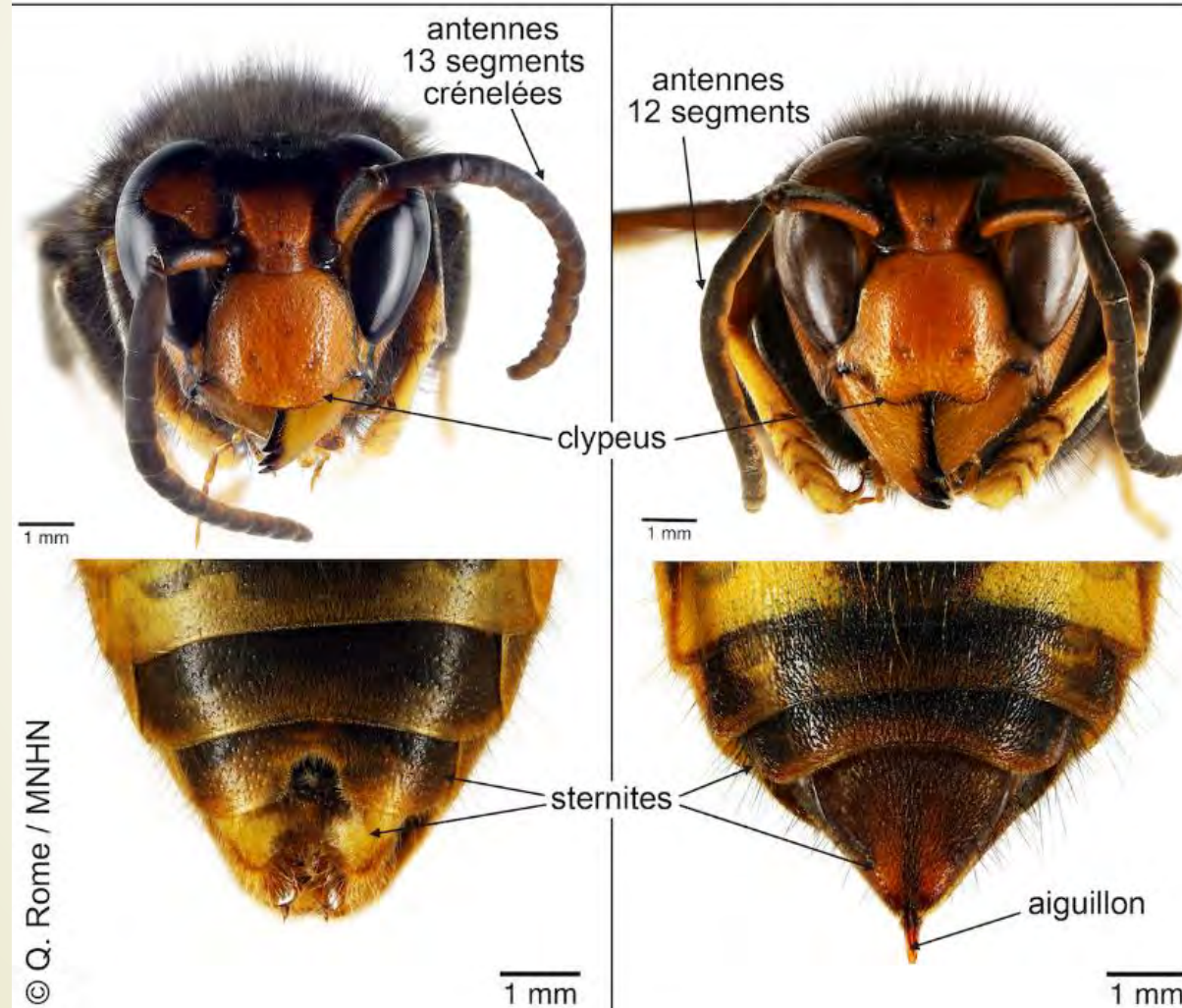
# Biologie du frelon asiatique

De 19 à 27 mm ←

Mâle

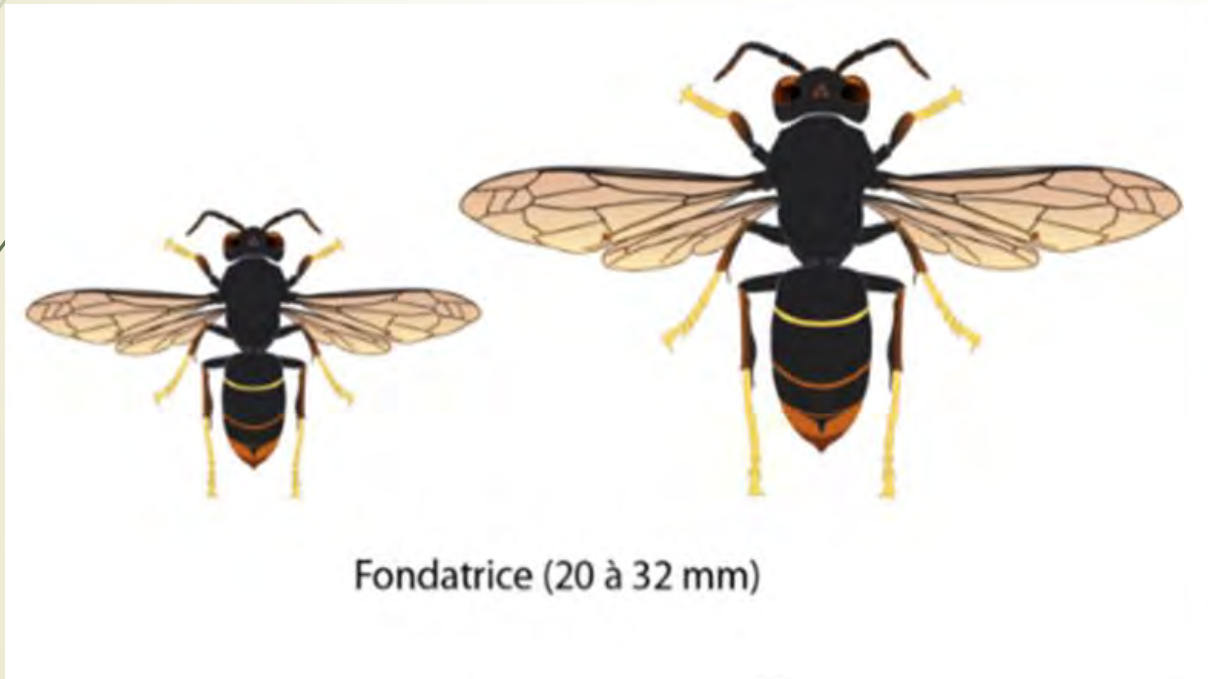
Femelle →

Ouvrières:  
De 17 à 30 mm



# Biologie du frelon asiatique

Fondatrice



Ouvrière





# ***Biologie du frelon asiatique***

- Production d'environ 13 à 15000 individus par nid au cour d'une saison (d'avril à novembre)
- 5 fois plus peuplé que ceux du frelon d'Europe ;
- Consomme minimum 11kg d'insectes par année.
- Les ouvrières vivent 7 à 8 semaines.
- Les mâles vivent de 6 à 7 semaines. Ne sont là que pour féconder les femelles (De septembre à fin novembre)
- ***Les nids vides ne sont jamais réutilisés!!!!***
- Le front d'invasion progresse d'environ 60 km par an.
- Une fondatrice a une espérance de vie d'un an contrairement à l'abeille chez qui la reine peut vivre jusqu'à 5 ans.
- Parcourt des centaines de mètres (Voir 1 à 2km) pour chasser.
- N'a pas d'ennemis connus ( ~~poules, oiseaux~~, etc....)

## *Description du Nid*



- Sphérique ou ovale ;
- Construit en fibres de bois mâchées formant un papier grossier ;
- Composé de plusieurs galettes d'alvéoles entourées d'une enveloppe faite de larges écailles de papier, striées de beige et de brun.



## Particularité de l'espèce

Soit le nid  
primaire  
grossit sur  
place



Nid primaire  
(près du sol)



... soit il est  
déserté pour  
un nid  
secondaire





# Particularité de l'espèce



## ► Construction d'un nid primaire :

- Généralement construit dans un endroit abrité à hauteur d'homme (ruche vide, cabanon, abris de jardin, trou de mur, bord de toit, roncier...). L'orifice de sortie est **basal**.
- Proche d'un point d'eau (rivière, lac, étang,..) => besoin de beaucoup d'eau.

## ► Construction d'un nid secondaire (avec délocalisation pour 70 % des cas, vers fin juillet – début août):

- Si l'environnement devient défavorable ou l'emplacement trop étroit pour la colonie en croissance.
- Généralement à plus de 10 – 15 m de haut dans un grand arbre. Pouvant même aller jusqu'à 30, 40, à 50 m de haut.
- Taille: 1 m de haut et 80 cm de diamètre quand il est fixé, comme c'est souvent le cas, à plus de 15 m de haut.
- L'orifice de sortie est **petit et latéral**.
- 2000 à 3000 Insectes





# Formation du nid primaire...

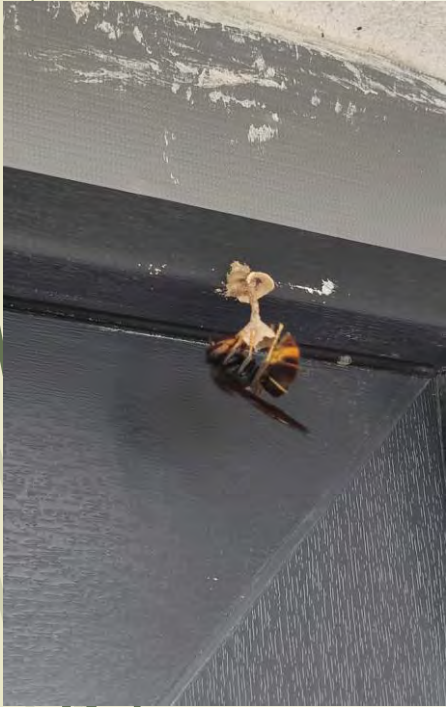


Photos Christian Fontaine et Patrick Camus.

<https://tybou.eu/wordpress/fa/2023/04/12/construction-dun-nid-16-premiers-jours/>



# Quelques nids primaires...





# Quelques nids secondaires...





## ***Quelques nids secondaires...***





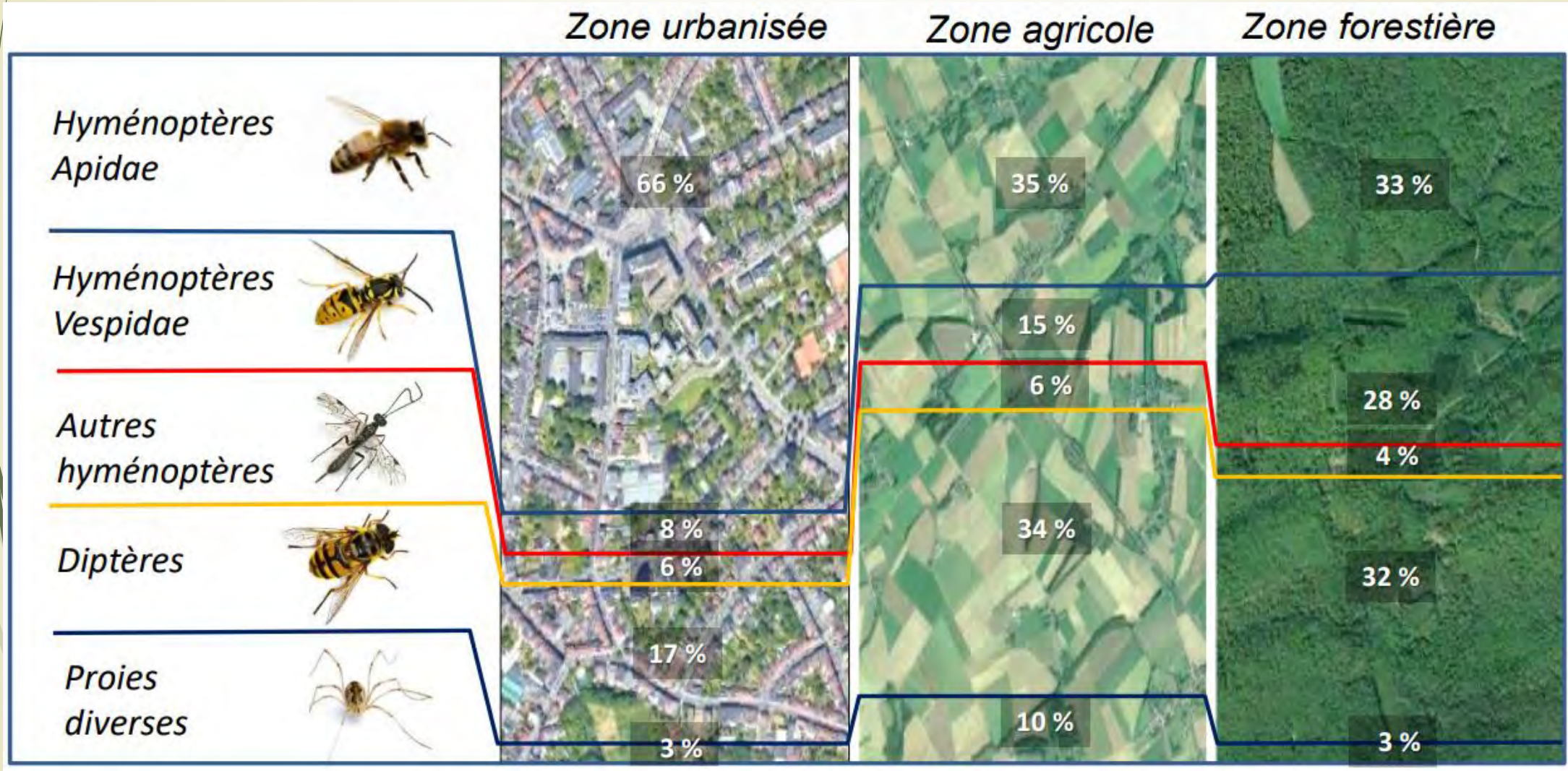
# Le Frelon Asiatique et les Abeilles



- ▶ Le frelon asiatique est l'ennemi incontesté de nos abeilles, il se met en vol stationnaire devant les ruches, attrape et tue les abeilles arrivant vers la ruche, puis les découpe et n'emporte que le thorax, riche en protéines pour le donner à manger à ses larves.
- ▶ Les abeilles sont stressées et hésitent à sortir des ruches, elles se massent sur le plateau d'envol pour essayer de faire face sans succès à un ennemi bien trop puissant pour elles.
- ▶ Résultat: moins de pollen pour nourrir les larves, baisse de la production de miel, baisse de la population de la ruche, stress sur les colonies, affaiblissement de celle-ci pouvant aller jusqu'à la mort de la ruche.
- ▶ **Prédation sur les abeilles** : Surtout en août-septembre.



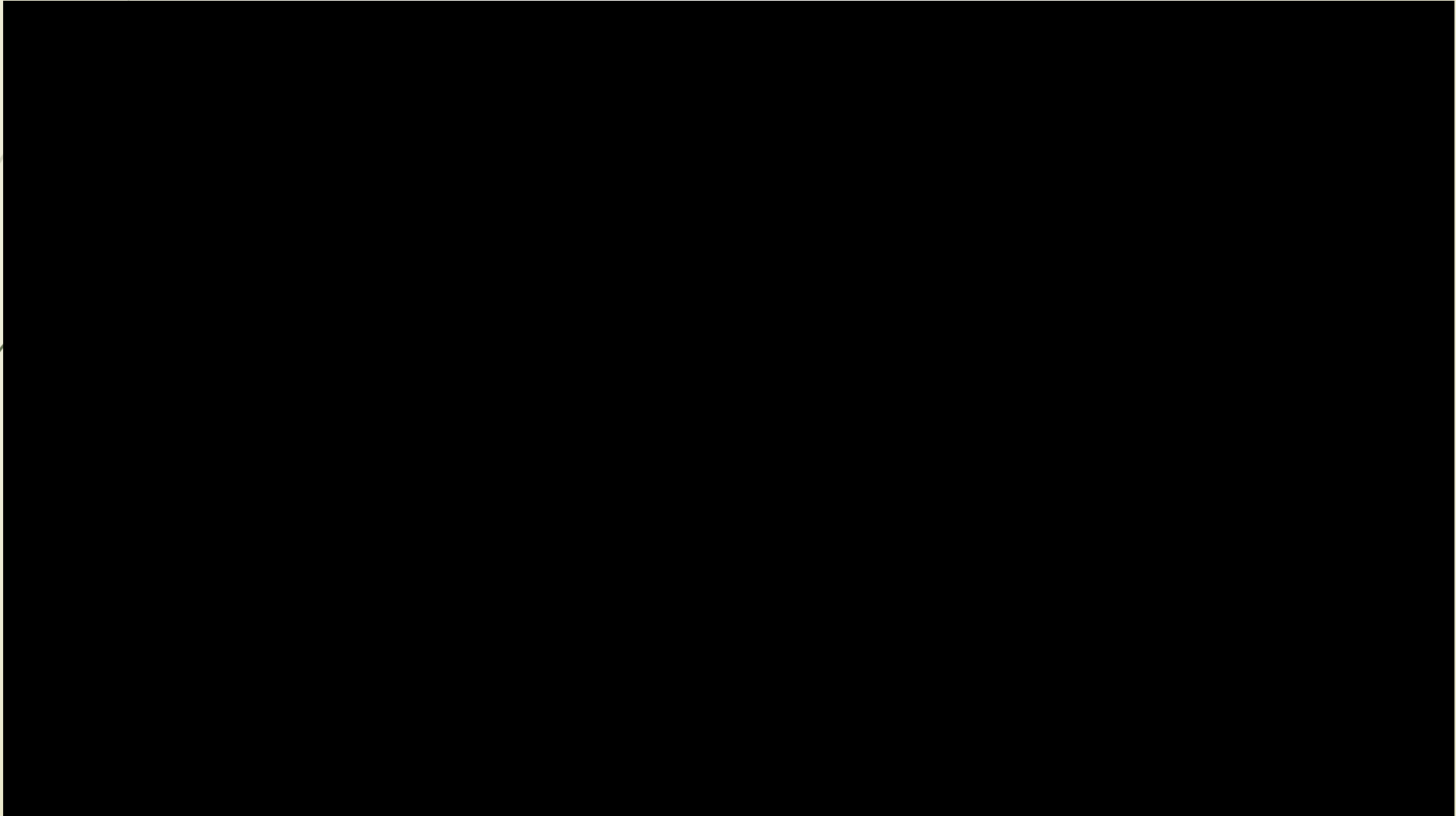
# Le Frelon Asiatique: Régime Alimentaire



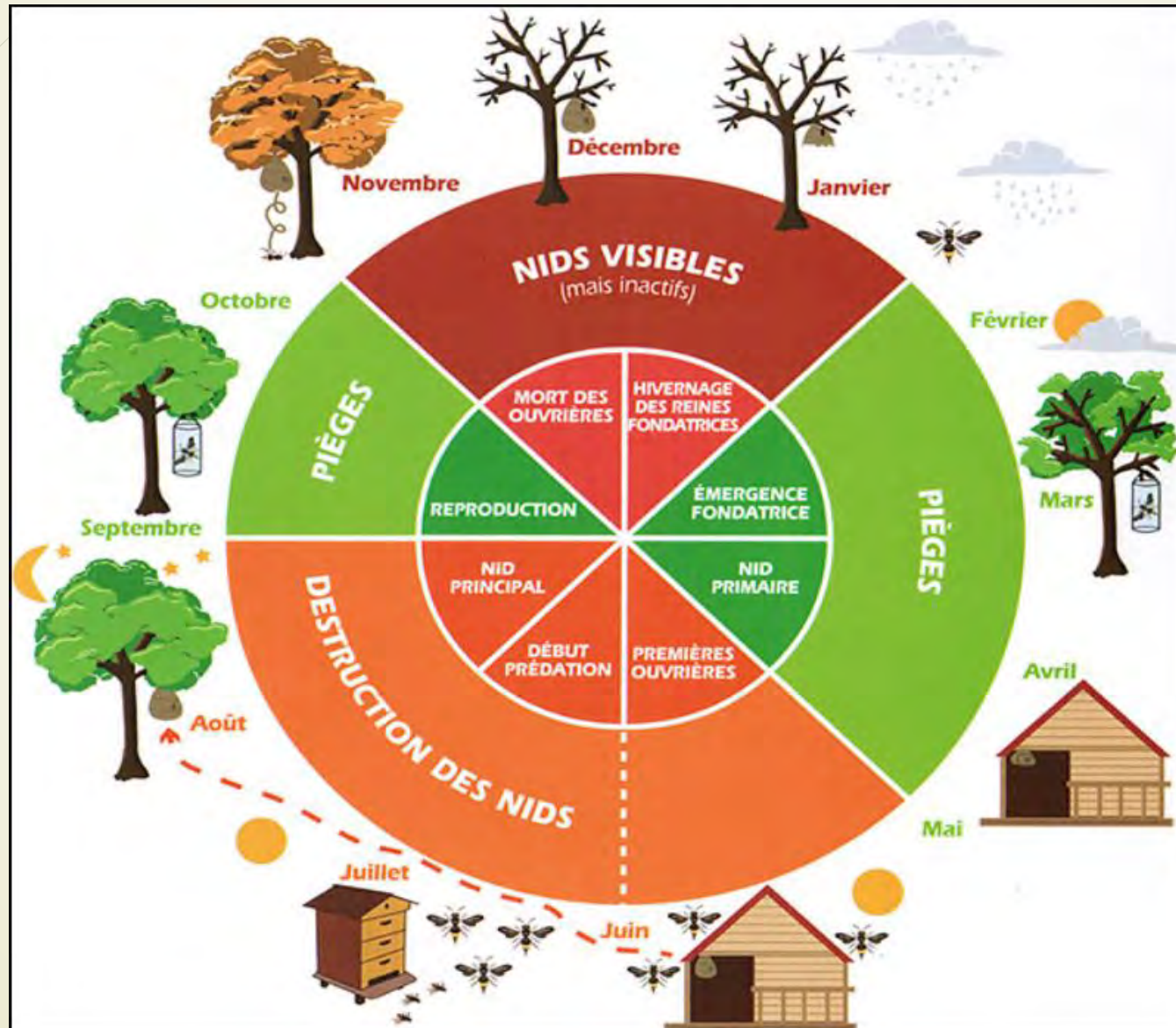


# ***Le Frelon Asiatique et les Abeilles***

**Technique de défense des abeilles:**

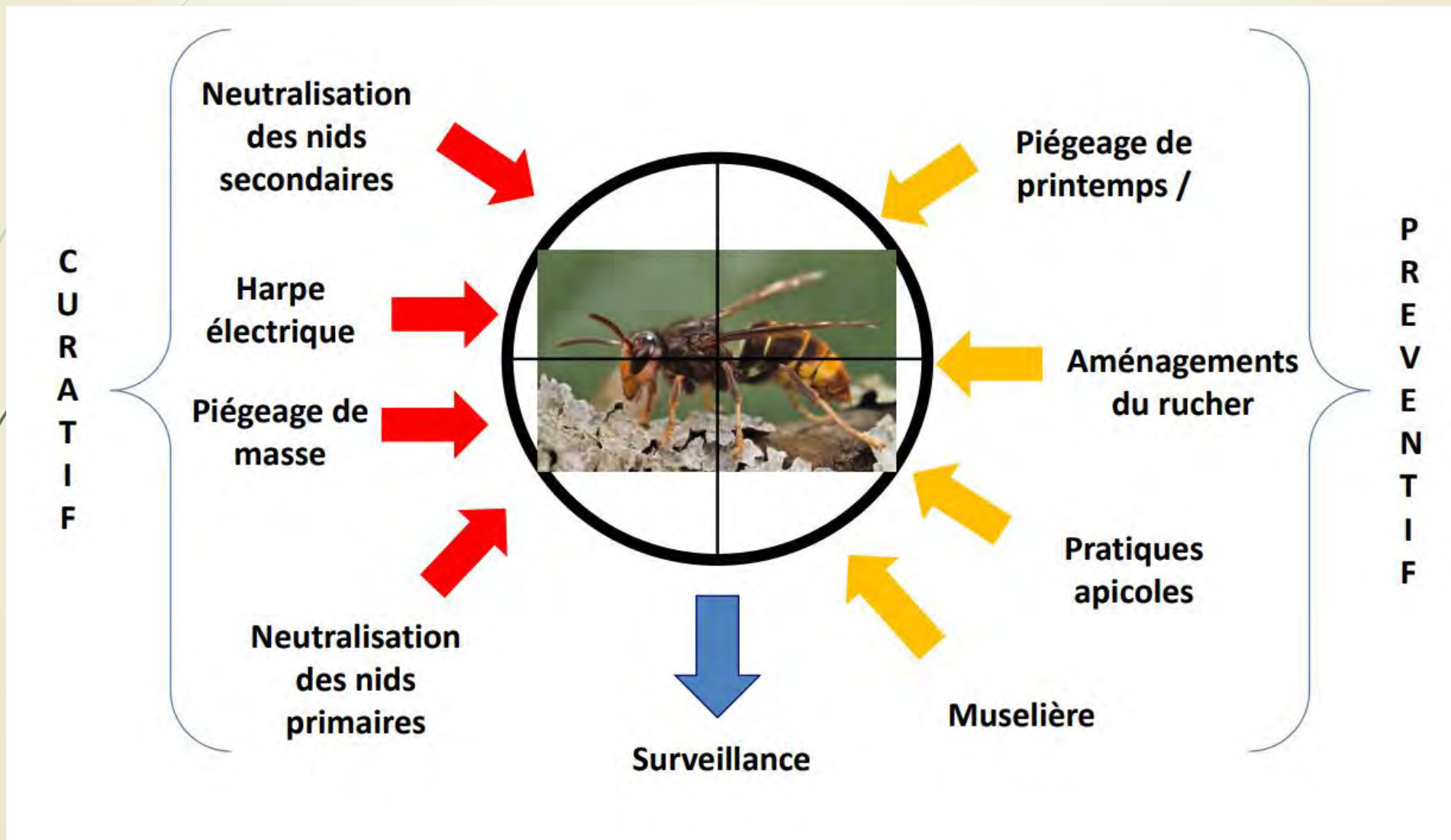


# Quand et comment intervenir





# Gestion Intégrée du FA



# Protéger ses ruches

## Le piégeage (de printemps ou de fin de saison):

But: Le piégeage des femelles fondatrices de frelon asiatique.

Le piégeage des reines fondatrices au printemps n'éradique pas le frelon asiatique mais permet de **limiter la pression de prédation**. En effet, la capture des reines limite la formation de nouveaux nids et ainsi évite l'émergence de milliers de nouvelles reines au printemps suivant.

**Attention que le piégeage, va d'office attirer les FA et pas toujours sélectif!!!**

En fonction de la saison, il sera plus attiré soit par le sucre, soit par des protéines.





# Protéger ses ruches



- Il est crucial de bien vérifier que le système permet aux autres insectes (guêpes, abeilles, mouches...) de ressortir.
- Diamètre entrée: 8,5 mm → Diamètre sortie: 6,5 mm
- **Ne pas piéger tant qu'on n'a pas vu de frelons. Sauf si présence d'un nid non détruit l'année précédente**
- Appât en début de saison: sucré!
  - 1/3 grenadine, 1/3 bière, 1/3 vin blanc
  - cire avec du miel
- Changer l'appât tous les 8 à 10 jours. Mais ne pas laver le piège! (phéromones)
- Si appât (juillet, Août, septembre): Protéiné!



# Protéger ses ruches

## étude de terrain du piège couvercle proposé par le CRA-W

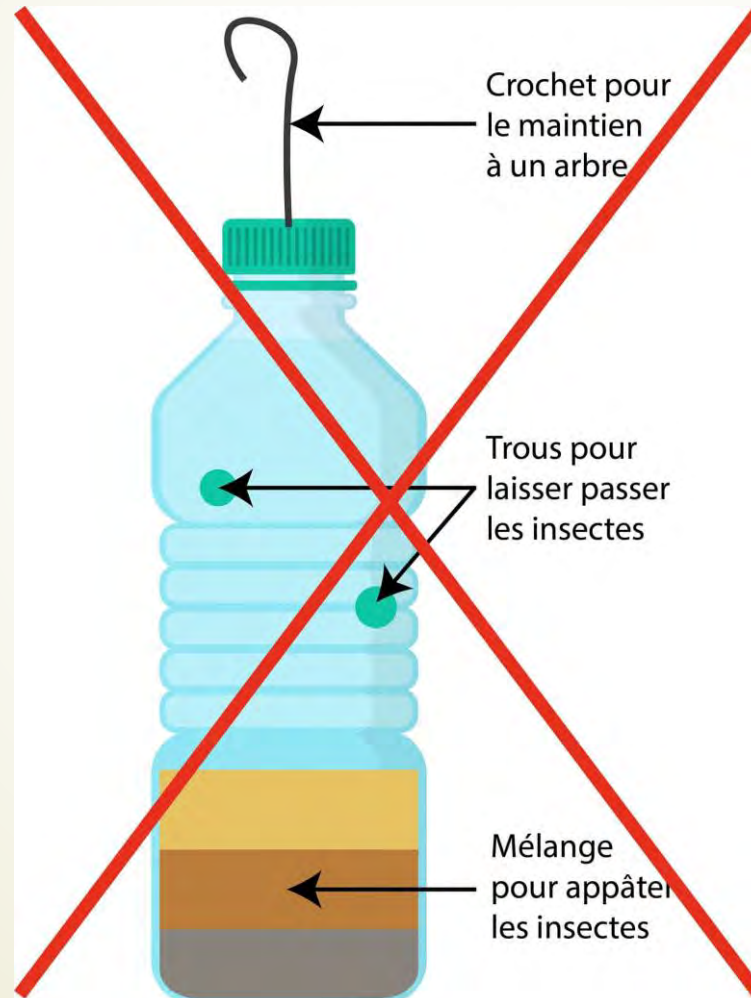


- le CRA-W lance une étude d'envergure sur le piégeage de printemps dans toute la Wallonie en collaboration avec le secteur apicole.
- un piège couvercle physiquement sélectif pour le piégeage des fondatrices de frelon asiatiques
- Les trous d'entrées et de sorties ont été calibrés au millimètre près afin de retenir le frelon asiatique tout en permettant aux autres espèces d'insectes (abeilles, guêpes, mouches,...) de ressortir et en évitant que le frelon européen ne puisse pénétrer dans le piège.
- kit de piégeage de printemps composé 2 pots à miel muni du piège couvercle, l'un de couleur jaune et l'autre rouge, ainsi que 300 g de bio-absorbant et 1 litre d'attractif (solution sucrée à base de grenadine).
- Les pièges devront être relevés idéalement tous les 2 jours afin d'observer les captures. Celles-ci seront consignées dans un formulaire en ligne ou sur une fiche papier. La campagne de piégeage durera 2 mois avec un renouvellement de l'attractif et du bio-absorbant tous les 2 semaines.
- <https://www.cra.wallonie.be/fr/le-piegeage-de-printemps-des-fondatrices-de-frelon-asiatique>



# Protéger ses ruches

## Piège NON-sélectif à proscrire (Piège à noyade)



# Protéger ses ruches

## Construire un piège sélectif

- Réduire les entrées à 8,5 mm, afin que les frelons européens ne puissent pas entrer
- **Faire des trous d'au moins 6,5 mm afin que les petits insectes utiles** puissent ressortir
- Placer une éponge ou un pot à mèche dans le piège pour éviter que les insectes ne se noient

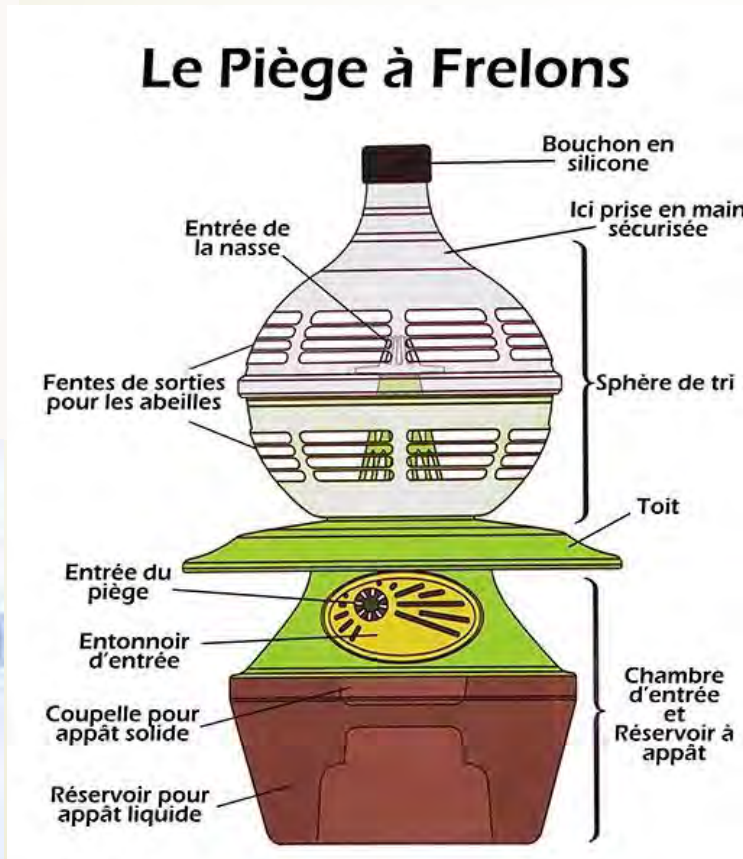




# Protéger ses ruches

## Pièges sélectifs

### YASAENG



### BEEVITAL



# Protéger ses ruches

- Les portes anti-frelons:** - Empêche juste le frelon de rentrer dans la ruche  
- N'arrête pas les attaques





# Protéger ses ruches

## Les muselières:



# Protéger ses ruches

Les harpes électriques:





# Protéger ses ruches

**Piège maison:**



**Tente Anti-frelons:**





# Protéger ses ruches

## Le grillage:





# Protéger ses ruches

## localiser les nids, appliquer la méthode de triangulation

- ▶ on dispose des pots à appâts (utiliser un appât sucré comme par exemple un mélange maison composé d'un tiers de vin blanc sec, d'un tiers de bière et d'un tiers de sucre/sirop; faire un trou dans le couvercle et y passer une feuille d'essuie-tout trempant dans le liquide comme mèche) et on capture des frelons (sans les tuer !); on les marque avec une couleur puis on les relâche en regardant avec des jumelles la direction qu'ils prennent; ensuite, on mesure le temps qu'il leur faut pour se rendre à leur nid puis revenir.
- ▶ Calculer: 1 minute = 100 mètres. Répéter la mesure du temps au moins 5 fois et retenir le temps le plus court; déplacer le pot plusieurs fois vers un autre endroit et cartographier les distances et directions de vol.

▶ **!!!Technique Chronophage!!!!**



# Comment Lutter contre le FA en Wallonie (2024)





# Comment Lutter contre le FA en Wallonie

## Je suis apiculteur.trice

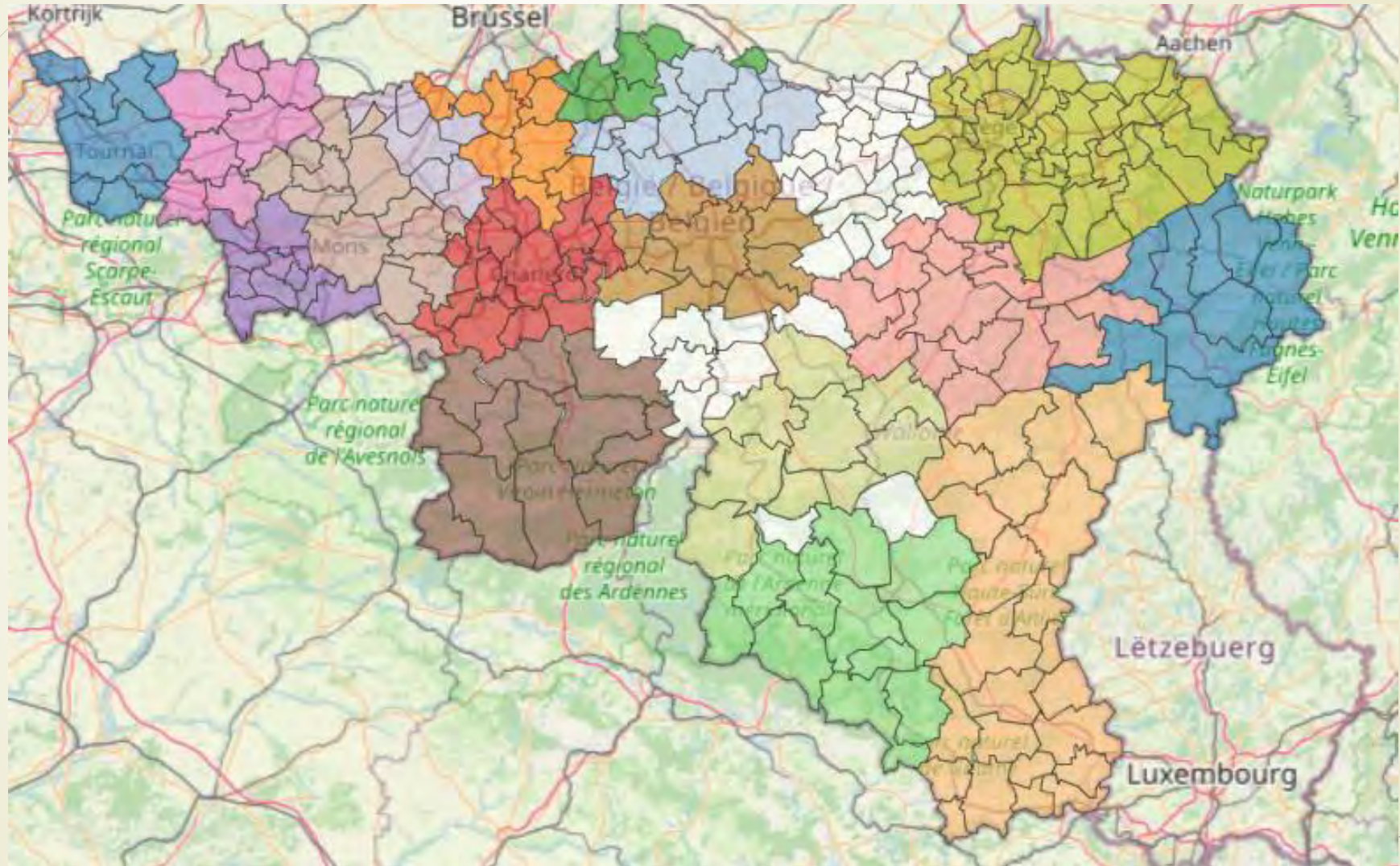
1. Je suis identifié.e auprès de l'AFSCA (ou je m'engage à le faire vite)
2. J'ai détecté un nid de frelon à moins d'un kilomètre de mon rucher
3. Je peux faire appel à une des 18 sections volontaires qui ont des bénévoles formés et ont reçu du matériel de neutralisation.



Carte des sections apicoles

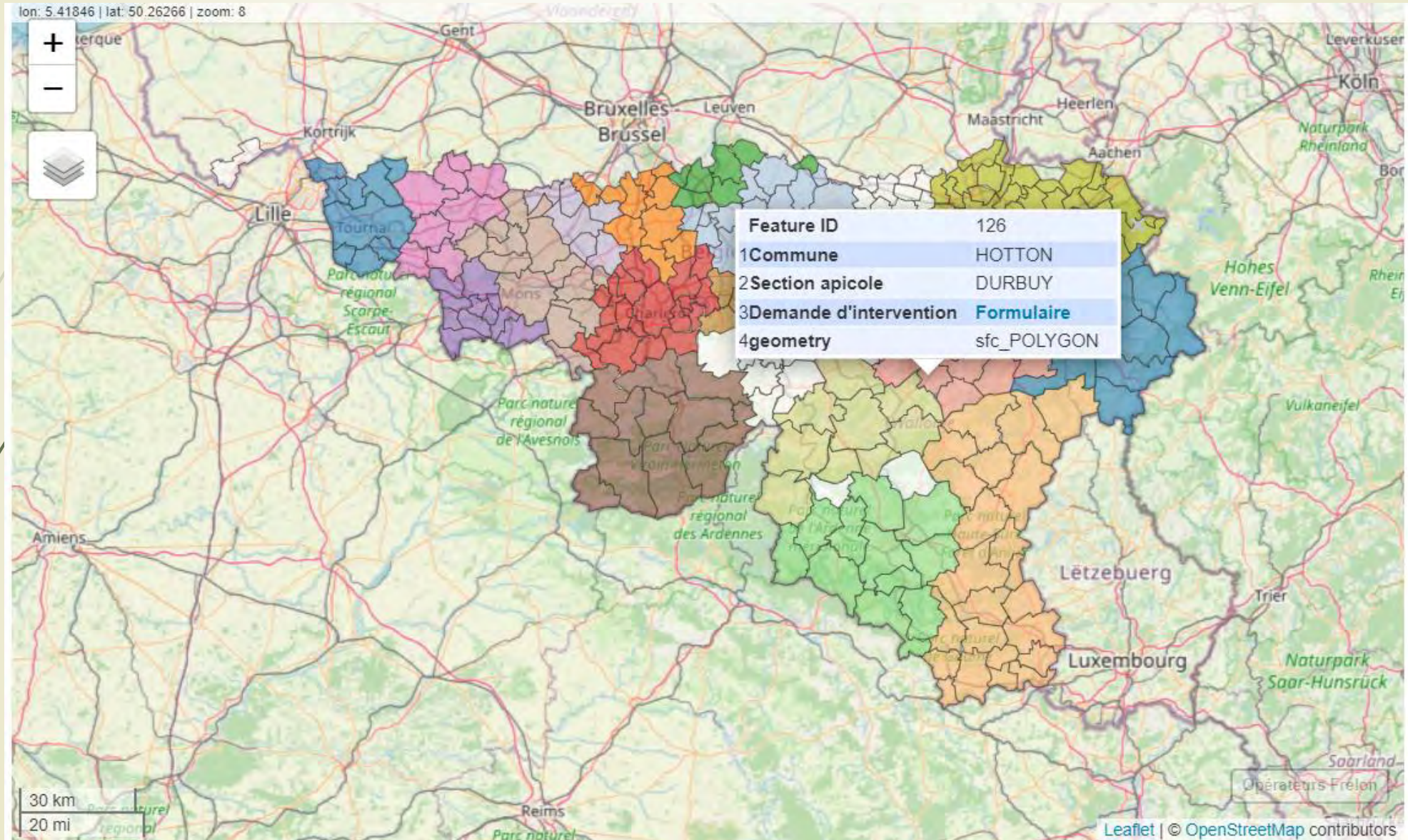


<https://louishautier.github.io/20231019-CarteApiculteursNeutralisateursFA2023.html>





# Comment Lutter contre le FA en Wallonie





# Comment Lutter contre le FA en Wallonie

## Je suis un.e citoyen.ne

1. Je me renseigne auprès de ma commune.
2. Je contacte un neutralisateur formé et renseigné sur la carte officielle.



## Carte des neutralisateurs



<https://www.cra.wallonie.be/fr/carte-des-operateurs-frelon-asiatique>

**Commune**

**Opérateurs, communes d'origine, GSM**

Opérateur	Commune d'origine	GSM
18	GOUVERNEUR Mike (FRONVILLE)	0479049607
30	HENROT Pierre (SOMME-LEUZE)	0471372484
44	GOIRE Jonathan (NEUFCHÂTEAU)	0493416594
44	SIMON Dorian (FLORENVILLE)	0476729410
47	GÉRARD Thomas (MAISSIN)	0494911624
51	ANDRÉ François (LAFORÊT.2)	0476511933
62	ANDRÉ Thomas (WAIMES)	0473192540
82	RIOU Patrick (BERTRIX)	0477709189
101	MEYER Christian (CORBION)	0497884524
158	CLOTUCHE Raphael (EPRAVE)	0471371316
168	JADOT Nicolas (BOURDON)	0493480385
177	LECOCQ Thierry (MALONNE)	0485782686
178	TERRYN Pierre (ESTINNES AU MONT)	0492823679
182	BOURGUIGNON Benjamin (DINANT)	0474604928
283	GÉRARD Kevin (NANDRIN)	0492926578
283	MIJS Jean Luc (FLOREFFE)	081330390
591	DE COSTER Baptiste (WALCOURT)	0478776607
591	DEBIERE Benjamin (ATH)	0498777190
591	DEBIERE Michaël (BINCHE)	0474446498
591	FIEVEZ Gaëtan (NIVELLES)	0474285659
591	PUFFET Ghelen (COURCELLES)	0497078090

mvFeatureId

Leaflet | © OpenStreetMap contributors



# ***Neutralisation d'un nid A ne pas faire!!!!!!!***





# ***Neutralisation d'un nid A ne pas faire!!!!!!!***



# ***Neutralisation d'un nid A ne pas faire!!!!!!!***





# ***Neutralisation d'un nid*** ***La fausse bonne idée....***



# Neutralisation d'un nid

## Mesures et équipements de sécurité

### PROTECTION

#### DE L'OPÉRATEUR

COMBINAISON INTÉGRALE

PROTECTION DES YEUX

GANTS ÉPAIS

BOTTES



### SIGNALISATION

#### + PÉRIMÈTRE DE SÉCURITÉ





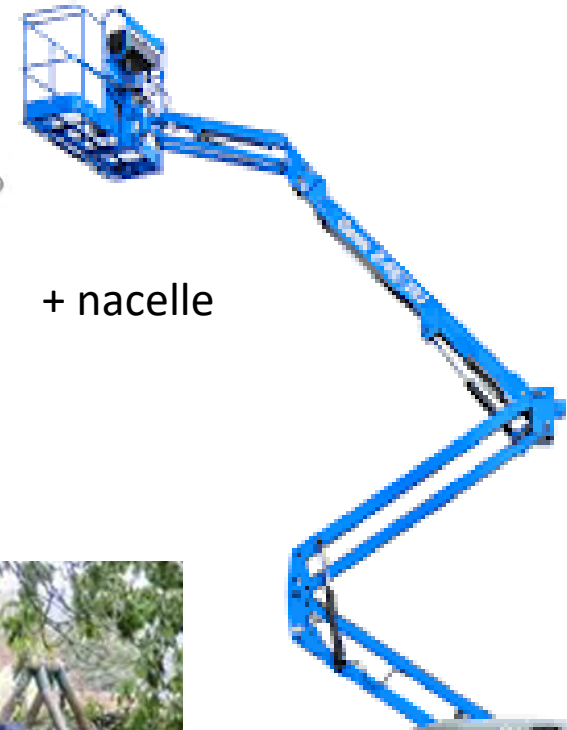
# ***Neutralisation d'un nid*** ***Mesures et équipements de sécurité***



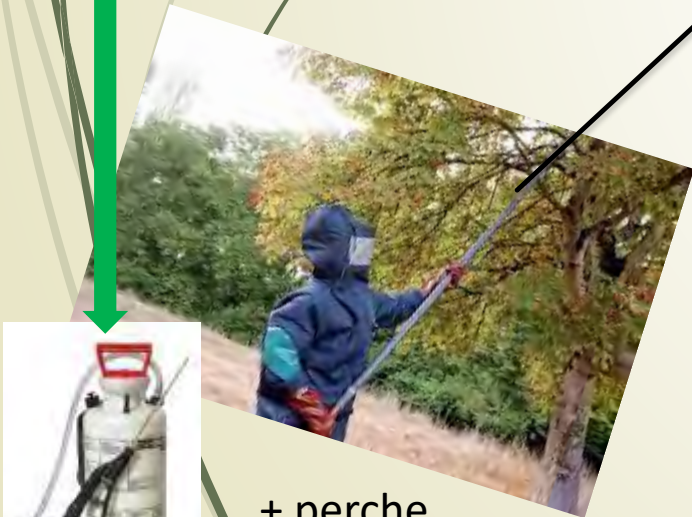
# Neutralisation d'un nid

## Matériel d'application :

**POUDREUSE DE 5-6 LITRES,  
PRESSION DE 3-6 BAR,  
AIGUILLON DE 40-50 CM**



+ nacelle



+ perche





# Neutralisation d'un nid

## Produit Chimique:

### LA PERMETHRINE:

- ▶ Neurotoxique: Il agit par contact et ingestion sur le système nerveux des insectes à des doses très faibles,
- ▶ persistance d'action qui est de l'ordre de 20 à 30 jours
- ▶ très toxique chez les poissons d'eau douce et pour les invertébrés aquatiques d'eau douce
- ▶ Le chat y est très sensible entre autres à cause d'un déficit en glucuronosyltransférase (mécanisme de détoxification) au niveau du foie rendant son élimination plus longue. (Convulsion, hyperesthésie, hyperthermie, hypersalivation, pertes d'équilibre...)
- ▶ faiblement toxique chez les oiseaux exposés par voie orale
- ▶ 2024-2025? Détention du CERTIBIOCIDÉ





## ***Enlèvement d'un nid de fondation***



**Élimination d'un nid de fondation  
de frelon asiatique**



# Neutralisation d'un nid

71









## ***Neutralisation d'un nid***

- ┆ Ne pas intervenir seul (voir, opérer, gérer le public, etc).
- Ne pas intervenir avec des perches à proximité de lignes électriques, ni par temps venteux, orageux ou pluvieux.
- Etre sûr de soi ; sinon reporter ou passer la main.
- Préparer le matériel et avoir tout à portée de main.
- Prendre son temps pour bien dégager le passage de la perche.
- Monter la perche en choisissant les bons appuis.
- Eviter d'énerver les frelons.
- Percer le nid de préférence par le fond, puis attendre.
- Quand le calme est revenu, poudrer jusqu'à voir sortir la poudre.

## ***Neutralisation d'un nid... l'avenir?***





## ***Conclusion du CRA-W***

Au stade de l'invasion, il est impossible d'éradiquer le frelon asiatique en Europe. Nous devons donc cohabiter avec cette nouvelle espèce et la gérer pour minimiser les nuisances.

La gestion intégrée du frelon asiatique passe par la combinaison de différentes méthodes éprouvées :

- a) Piégeage sélectif;
- b) Protection des ruches attaquées (muselière, harpes ?,...);
- c) Recherche et signalement des nids;
- d) Neutralisation des nids problématiques.

# Groupes d'entraide Facebook

## Province de Luxembourg

- Vespa Hunter 6987 (Rendeux)
- Vespa Hunter 6950 (Nassogne)
- Vespa Hunter 6970 (Tenneville)
- Vespa Hunter 6927 (Tellin)
- Vespa Hunter 6920 (Wellin)
- Vespa Hunter 6900 (Marche)
- Vespa Hunter 6940 (Durbuy)
- Vespa Hunter 6990 (Hotton)
- Vespa Hunter 6980 (La-Roche)
- Vespa Hunter 6997 (Erezée)
- Vespa Hunter 6960 (Manhay)

## Province de Namur

- Vespa Hunter 5590 (Ciney)
- Vespa Hunter 5360 (Hamois)
- Vespa Hunter 5580 (Rochefort)
- Vespa Hunter 5560 (Houyet)
- Vespa Hunter 5370 (Havelange)
- Vespa Hunter 5377 (Somme-Leuze)



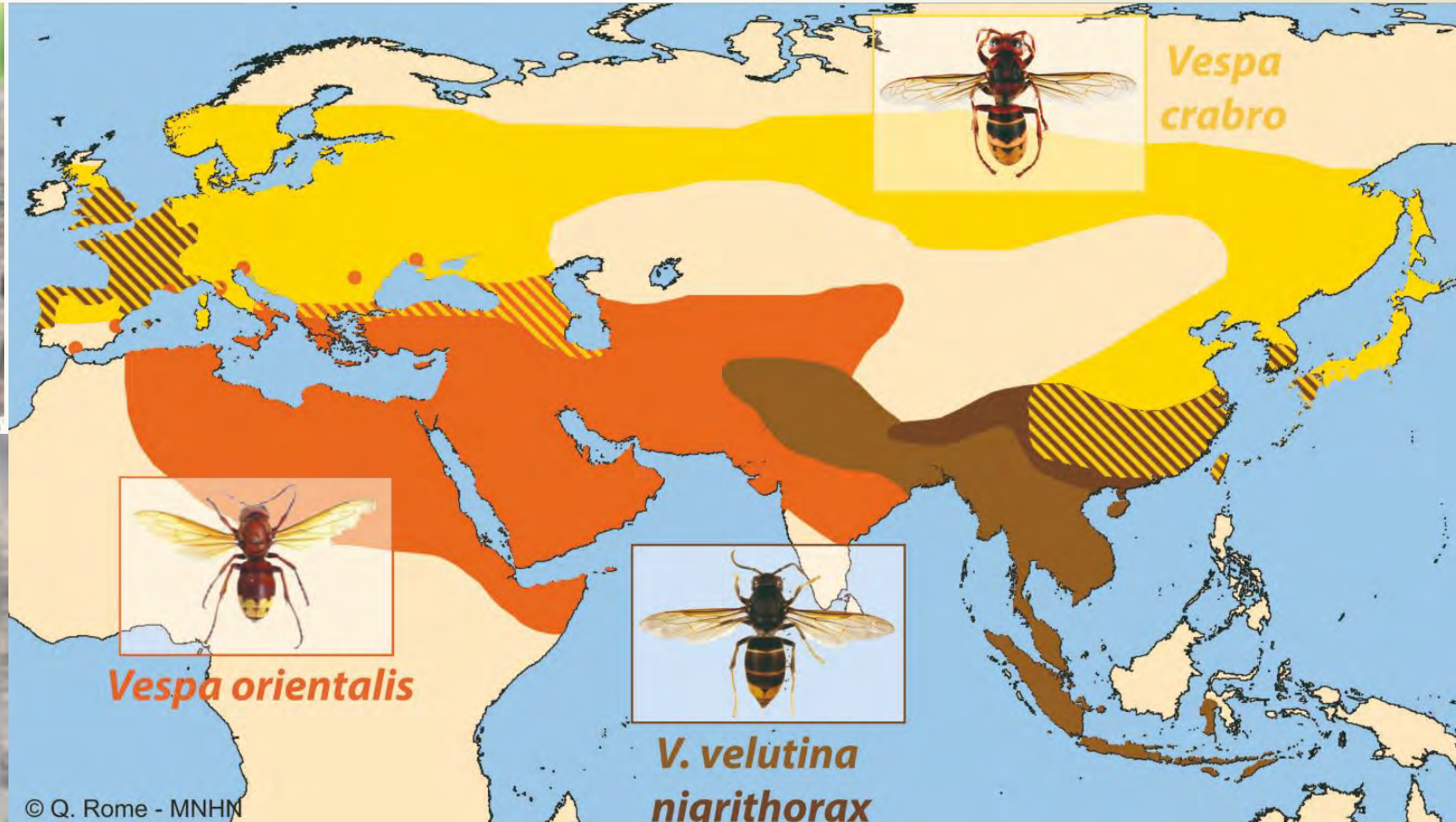
77

# A quoi s'attendre dans les années à venir...

## Le Frelon Oriental – Vespa Orientalis



© TerrWit/istock.adobe.com

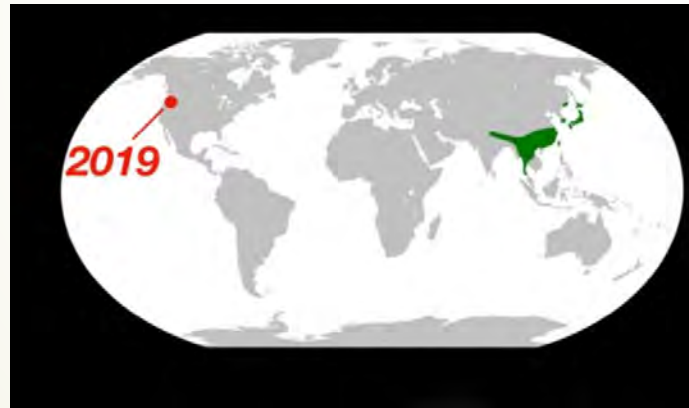




78

# A quoi s'attendre dans les années à venir...

## Le Frelon Géant – Vespa Mandarinia





# Quelques règles à respecter

## Comment se protéger ?

- Ne pas s'approcher d'un nid actif,
- Se tenir à distance minimale de 15 mètres du nid,
- Inspecter périodiquement son jardin, ses massifs,...
- Contacter une société formée et équipée pour organiser la destruction du nid.

## Comment réagir lors d'une attaque ?

- Rester calme,
- Eviter les mouvements brusques,
- S'éloigner du nid

## Que faire après une attaque ?

- Se mettre au repos,
- Si la piqûre a eu lieu sur la main, retirer montre, bagues et bracelets,
- Nettoyer la plaie à l'eau savonneuse,
- Appeler le 112 à la suite d'une attaque massive ou présence de tout symptôme évoquant un choc allergique (difficultés à respirer, démangeaisons, gonflement du visage, malaise, nausées...).

# Infos et renseignements

➤ GSM: 0493/48.03.85

➤ Mail: [Daredard6900@gmail.com](mailto:Daredard6900@gmail.com)





# Sources

- ▶ FRELON ASIATIQUE - VESPA VELUTINA NIGRITHORAX (L. HAUTIER & M. DE PROFT - CRA-W)  
Département Sciences du Vivant Unité Protection des Plantes et Écotoxicologie
- ▶ Plan d'action frelons asiatiques pour l'année 2019 ( Département de la Somme – France)
- ▶ Site du SPW → enquête sur les espèces invasives  
<http://observatoire.biodiversite.wallonie.be/enquetes/frelon/>
- ▶ SOS Guêpes frelons 44  
<https://guepesfrelons44.fr/nid-de-frelon-asiatique/>
- ▶ Groupement de Défense Sanitaire Apicole du Doubs (GDSA25)  
<https://www.soluty.com/tout-savoir-sur-le-frelon-asiatique>
- ▶ ActuApi – Le frelon Asiatique en Belgique
- ▶ Inventaire National du Patrimoine Naturel – La guêpe des Buissons  
[https://inpn.mnhn.fr/espece/cd\\_nom/52889](https://inpn.mnhn.fr/espece/cd_nom/52889)  
<https://frelonasiatique.mnhn.fr/identification>
- ▶ <http://laforest.bzh/wp-content/uploads/2016/04/Cycle-Frelon-Asiatique-640x608.jpg>
- ▶ [https://www.abeilles95.fr/?page\\_id=5216](https://www.abeilles95.fr/?page_id=5216)

# ***Avez-vous des questions?***





***Merci pour votre attention...***

**MERCI**

